

KSR10 – ROBOTERARM

1 Einführung

An alle Einwohner der Europäischen Union



Wichtige Umweltinformationen über dieses Produkt

Dieses Symbol auf dem Produkt oder der Verpackung zeigt an, dass die Entsorgung dieses Produktes nach seinem Lebenszyklus der Umwelt Schaden zufügen kann. Entsorgen Sie die Einheit (oder verwendeten Batterien) nicht als unsortiertes Hausmüll; die Einheit oder verwendeten Batterien müssen von einer spezialisierten Firma zwecks Recycling entsorgt werden. Diese Einheit muss an den Händler oder ein

örtliches Recycling-Unternehmen retourniert werden. Respektieren Sie die örtlichen Umweltvorschriften.

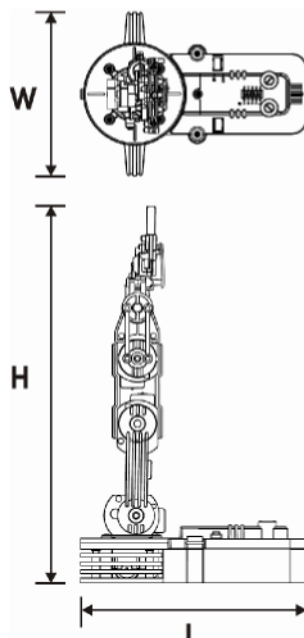
Falls Zweifel bestehen, wenden Sie sich für Entsorgungsrichtlinien an Ihre örtliche Behörde.

Wir bedanken uns für den Kauf des **KSR10!** Lesen Sie diese Bedienungsanleitung vor Inbetriebnahme sorgfältig durch. Überprüfen Sie, ob Transportschäden vorliegen. Sollte dies der Fall sein, verwenden Sie das Gerät nicht und wenden Sie sich an Ihren Händler.

Treten Sie dank diesem Roboterarm mit fünf Motoren und fünf Gelenken in die Welt der Robotertechnologie ein. Der Arm wird ab einem Kontrollgerät bedient und verfügt über eine rotierende Basis, einen bewegbaren Ellbogen, ein bewegbares Handgelenk und eine funktionelle Hand. Der eingebaute Scheinwerfer ist praktisch bei Anwendung im Dunkeln.

Technische Daten

Max. Tragfähigkeit	1 00g
Stromversorgung	4 x D-Batterien (Bestell-Nr. LR20C , nicht mitgeliefert)
max. Höhe Arm	38 cm
Gewicht	660 g
Abmessungen	22,85cm (L) x 16cm (B) x 38cm (H)



2 Erforderliche Werkzeuge

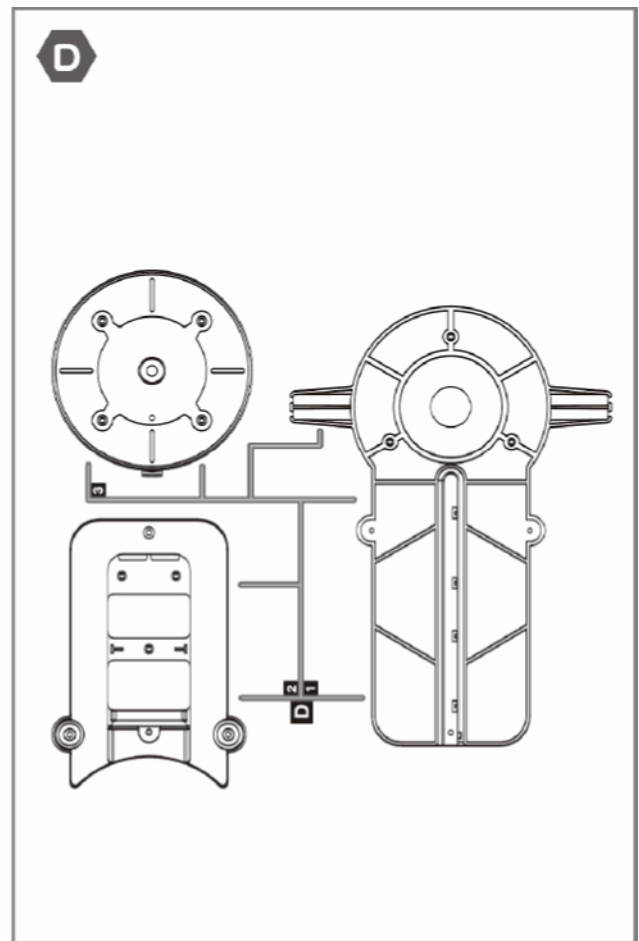
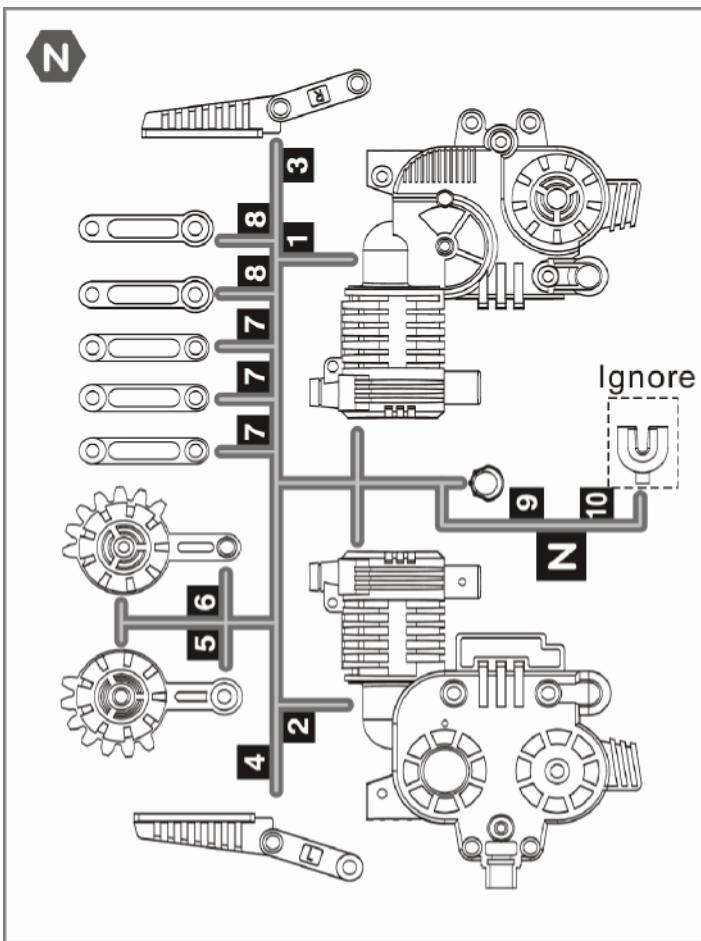
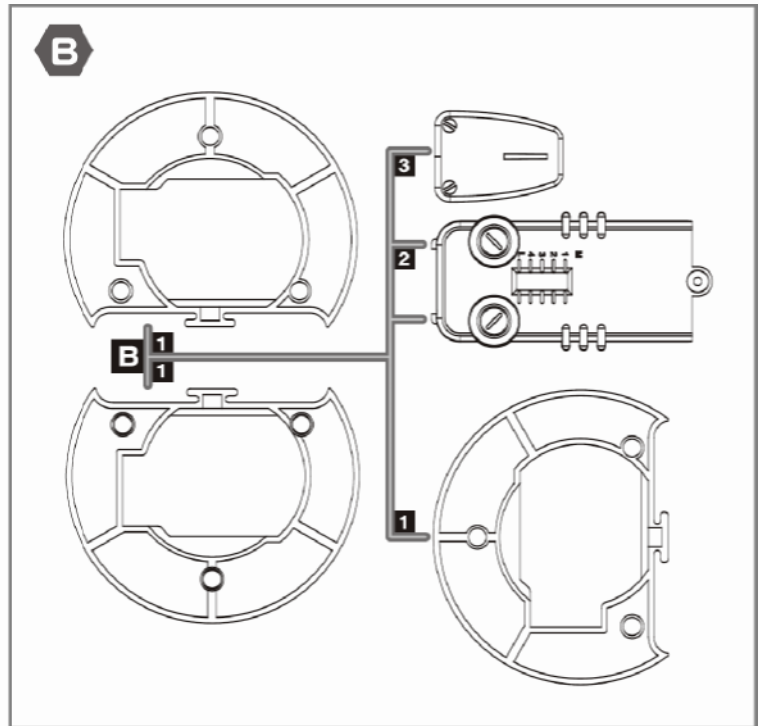
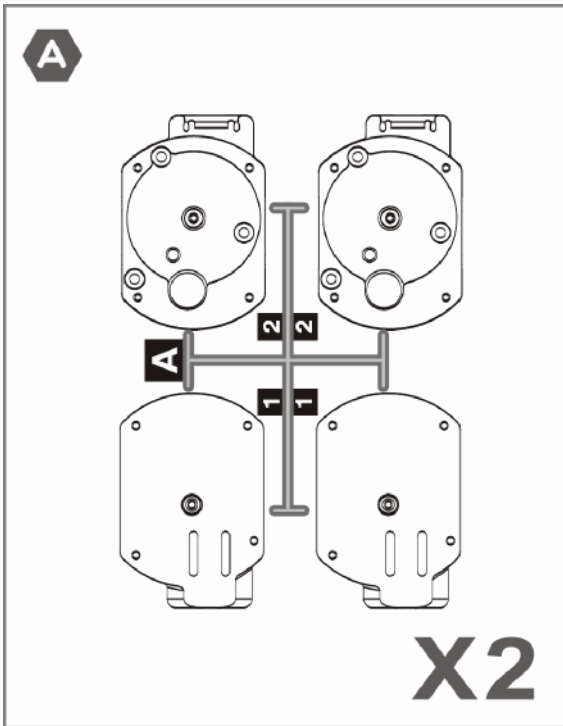
Spitzzange	Seitenschneider	Schraubendreher	D-Batterienx4

3 Mechanische Stückliste

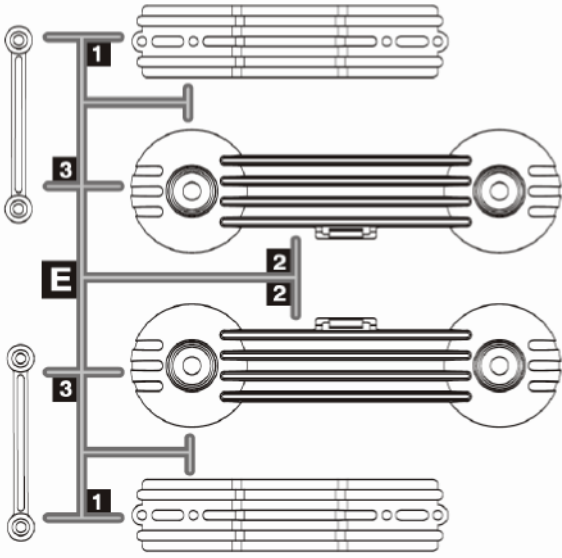
P1	Motor (M4.M5) *		P2	Motor (M2.M3) *		P3	Motor (M1) *	
		Anzahl			Anzahl			Anzahl
		2			2			1
P4	Zahnrad 32/1 0T (grau)		P5	Zahnrad 32/1 0T (braun)		P6	Zahnrad 32T (blau)	
		Anzahl			Anzahl			Anzahl
		10			5			5
P7	Zahnrad 10T(schwarz)		P8	Zahnrad 10T(weiß)		P9	Achse	
		Anzahl			Anzahl			Anzahl
		4			1			9 (2x20)
P10	Achse		P11	Schraube		P12	Schraube	
		Anzahl			Anzahl			Anzahl
		1 (2x1 6)			5 (2.3x7)			11 (2.6x6)
P13	Schraube		P14	Schraube		P15	Schraube	
		Anzahl			Anzahl			Anzahl
		19 (2.6x10)			12 (2.6x6)			10 (2.6x6)
P16	Selbstschneidende Schraube		P17	Selbstschneidende Schraube		P18	Mutter	
		Anzahl			Anzahl			Anzahl
		4 (3x11)			3 (3x16)			16
P19	Dichtungsring		P20	Batterieklemme		P21	Batterieklemme	
		Anzahl			Anzahl			Anzahl
		3			1			1
P22	LED mit Anschluss		P23	Schwamm (schwarz)		P24	Clip	
		Anzahl			Anzahl			Anzahl
		1			2			3
P25	Leiterplatte							
					Anzahl			
					1			

* P1 orange + schwarz; P2 blau + schwarz; P3 gelb + schwarz

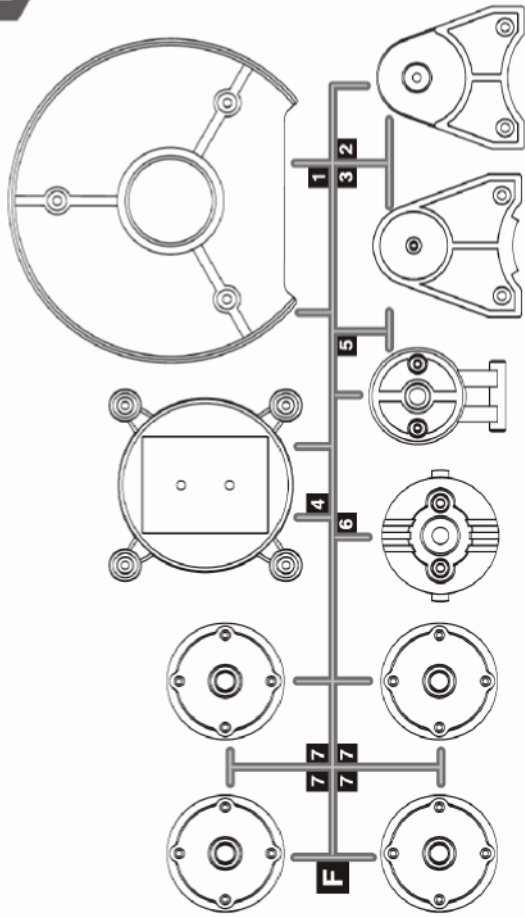
4 Zubehörteile aus Plastik



E

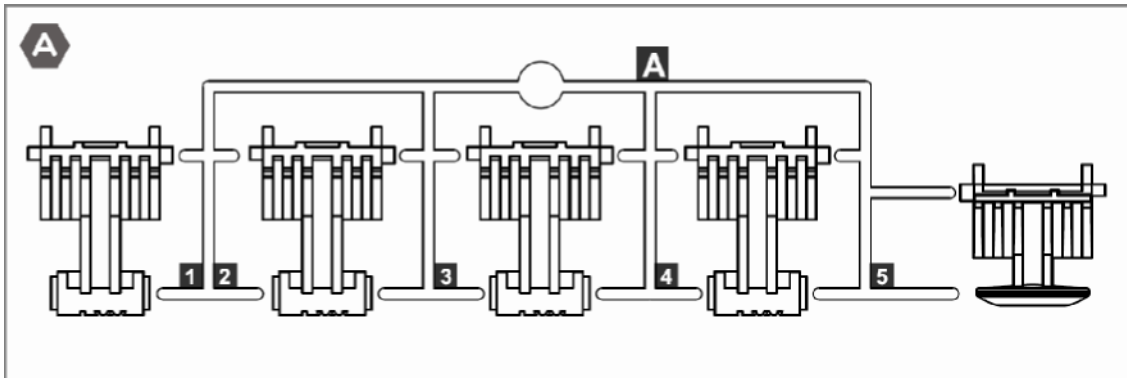


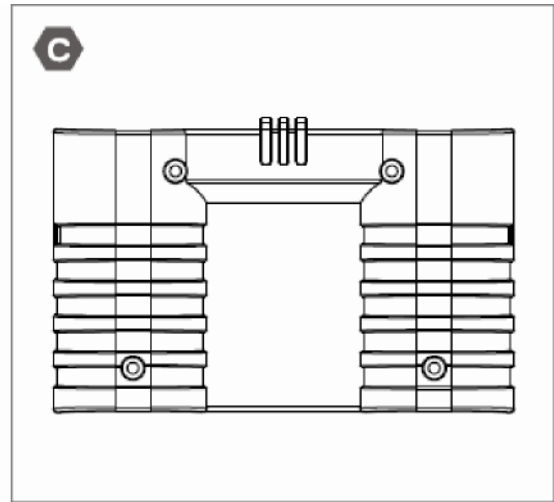
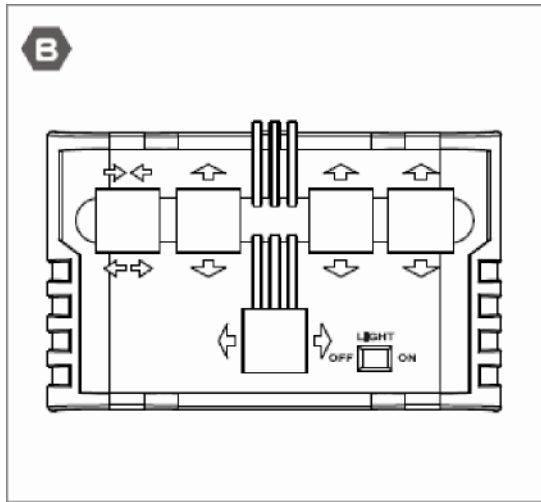
F



P1 Metallplatte		P3 Leiterplatte	
	Anzahl		Anzahl
	5		1
P2	Selbstschneidende Schraube		
	Anzahl		
	9 (3x10)		

6 Zubehörteile aus Plastik Fernbedienung



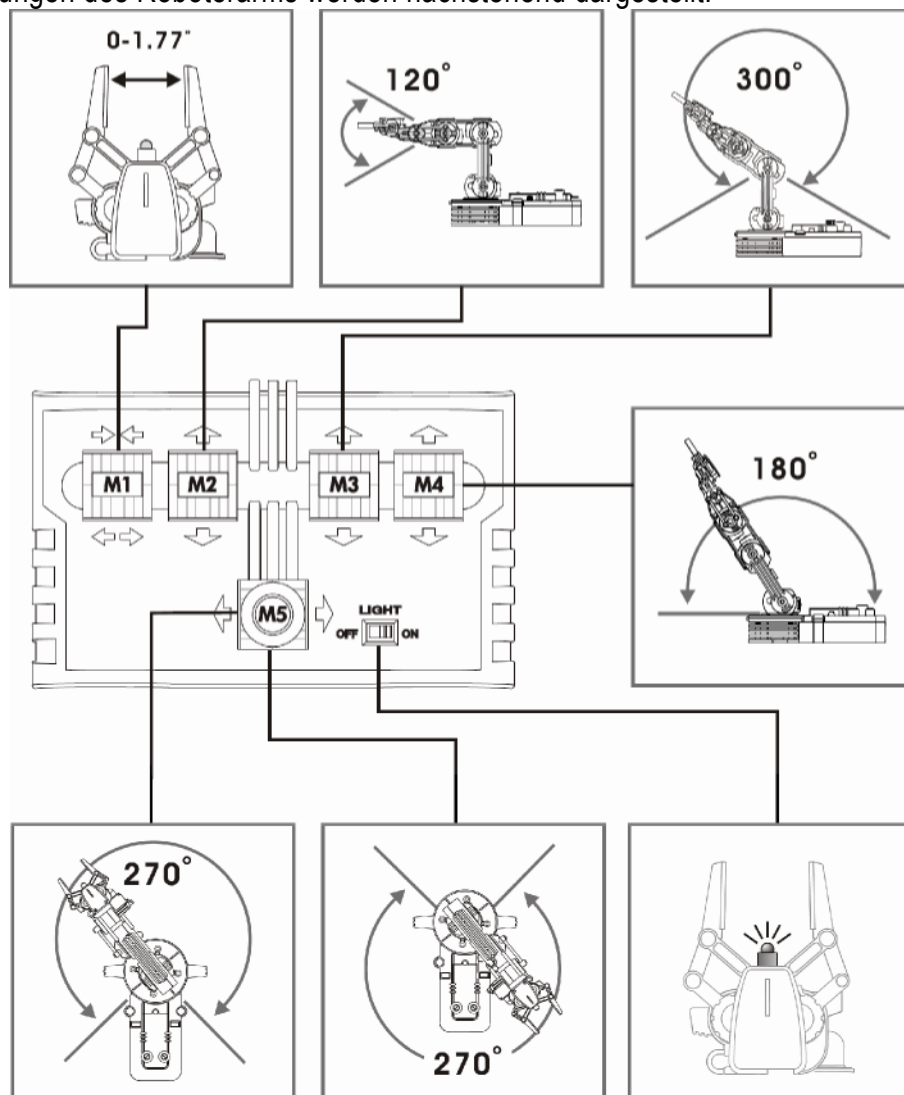


7 Bestückung

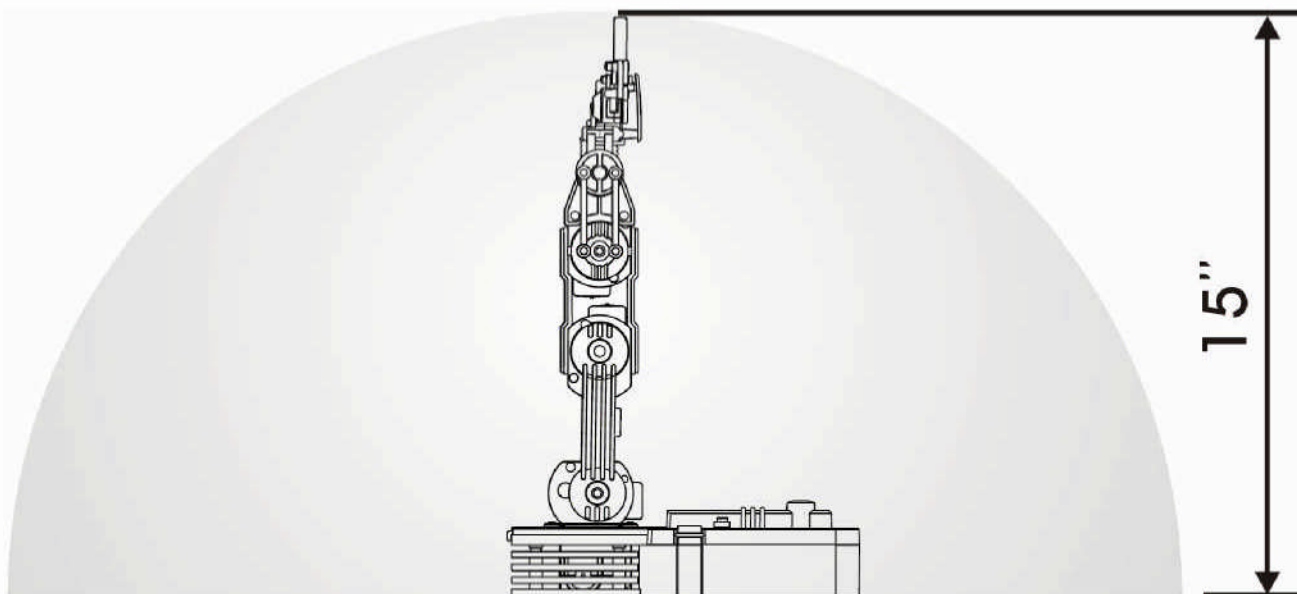
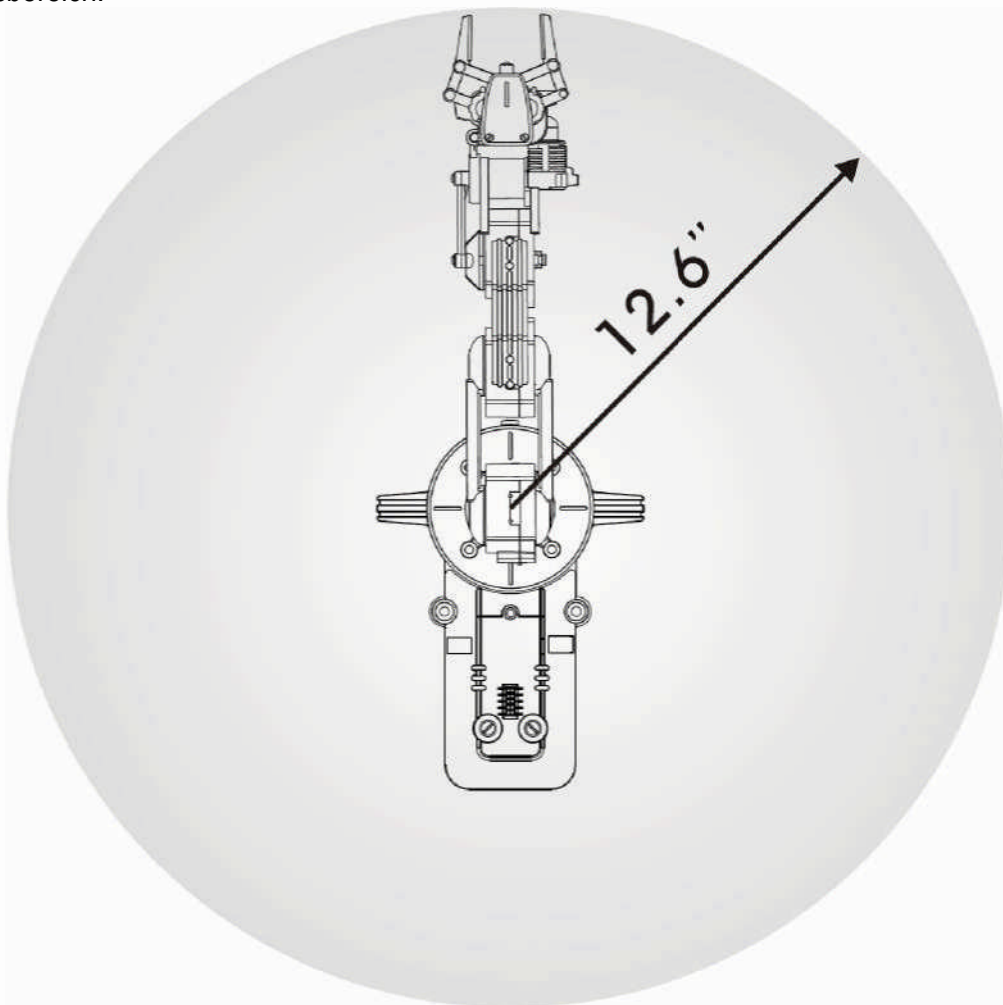
Siehe Seiten 38 ~ 59.

8 Den Roboterarm bedienen

1. Bedienen Sie einen Hebel, um den Roboterarm zu starten.
2. Die 12 Bewegungen des Roboterarms werden nachstehend dargestellt:



3. Arbeitsbereich:



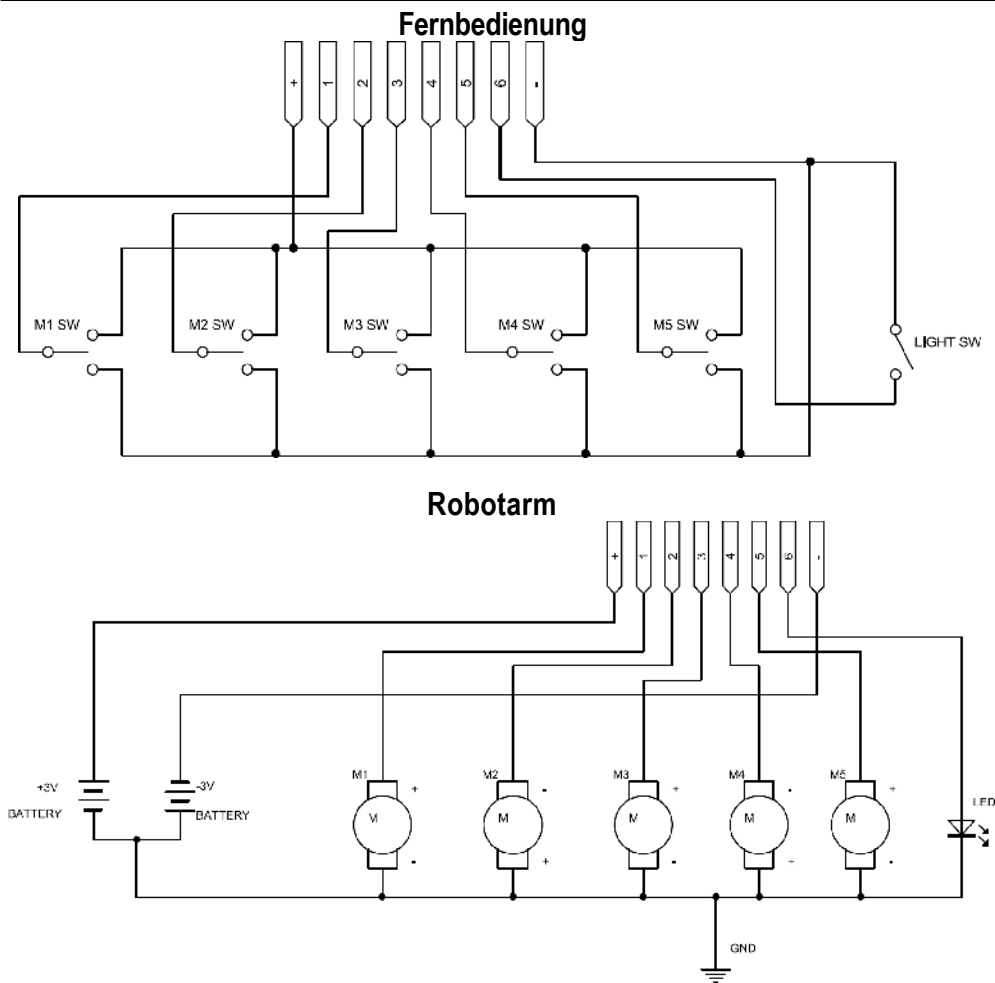
4. Jedes Getriebe verfügt über ein Sicherheitssystem, das eingeschaltet wird wenn die max. Bewegung erreicht wird.
5. Um die Lebensdauer der Getriebe zu verlängern, lassen Sie am besten den Hebel los sobald die max. Bewegung erreicht wird.

9 Problemlösung



41 44

10 Schaltplan



11 Sicherheitshinweise

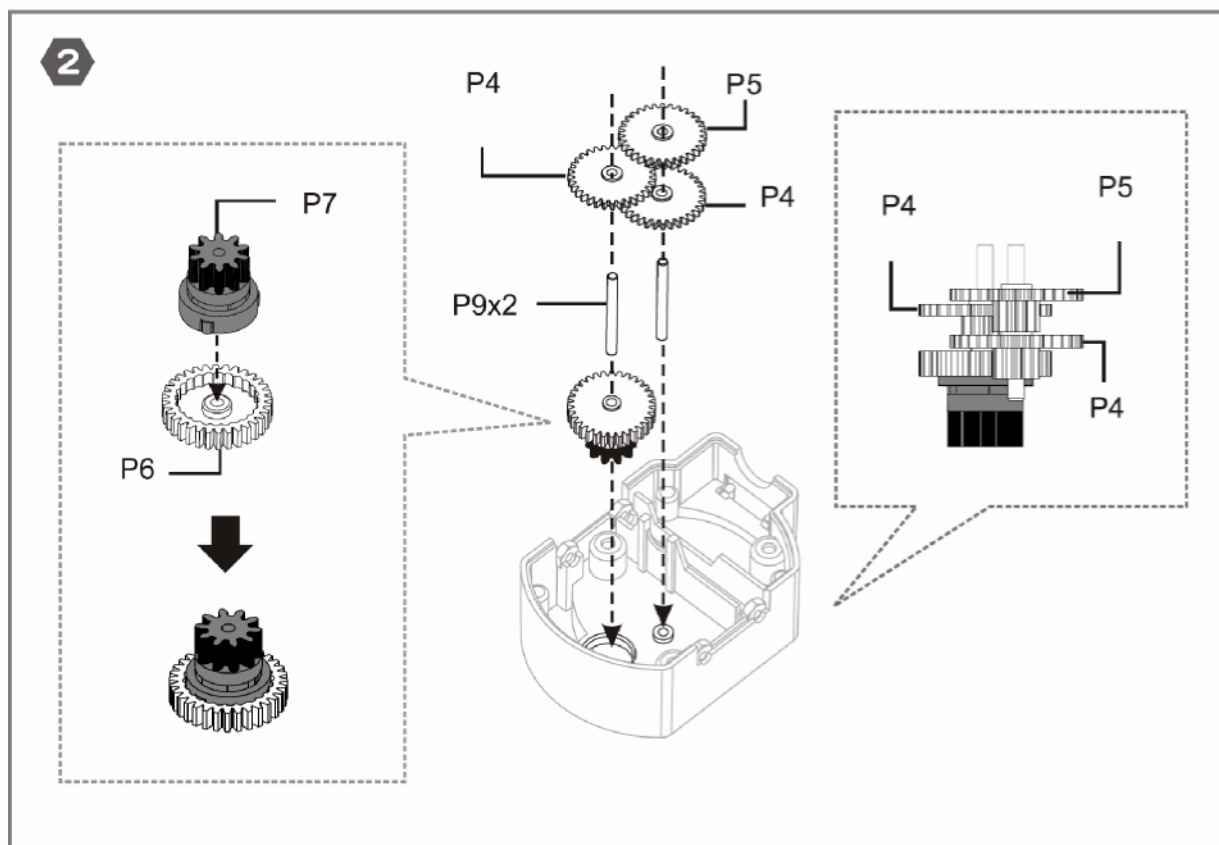
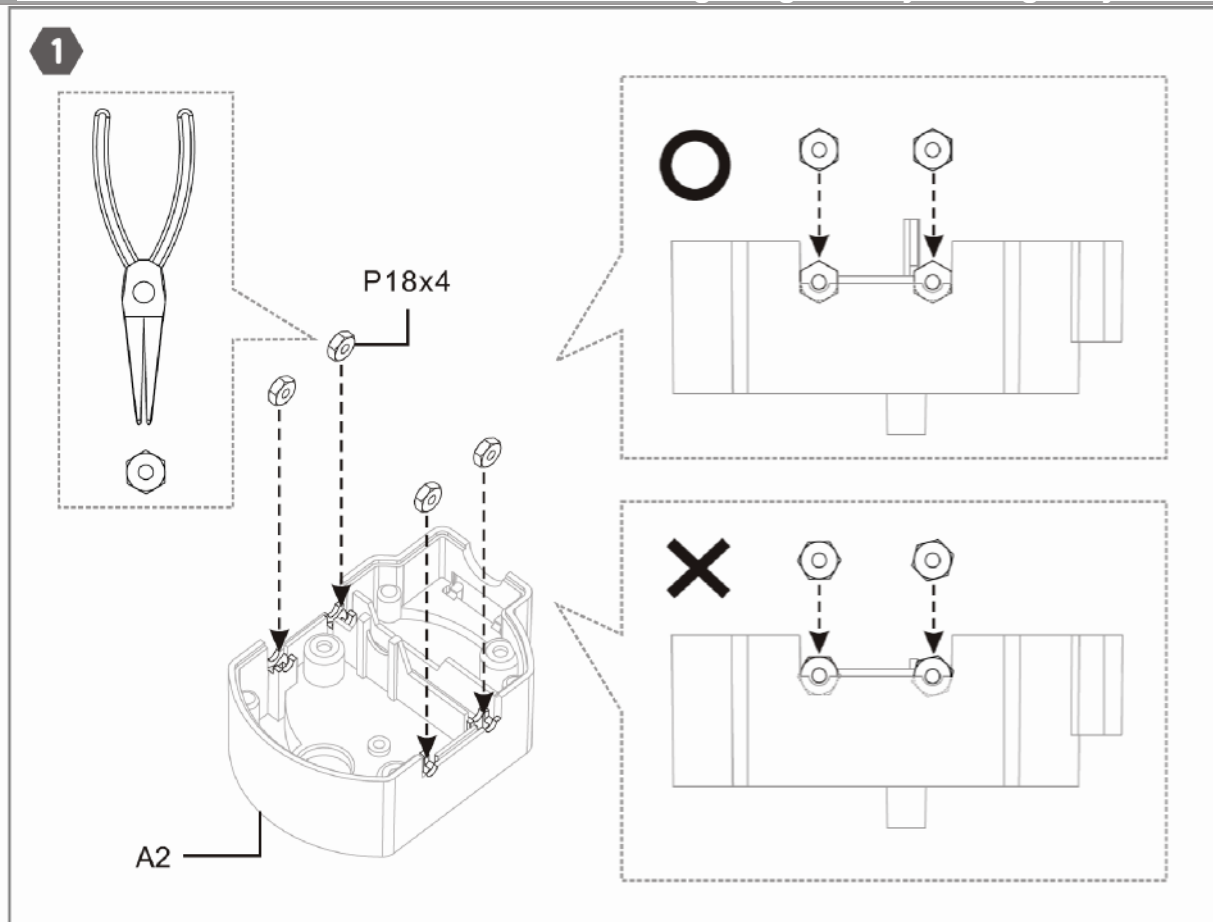
- Lassen Sie die Batterien von einem Erwachsenen entfernen und austauschen.
- Laden Sie keine nicht aufladbare Batterien. Entfernen Sie schwache Batterien, um eine Leckage zu vermeiden.
- Mischen Sie keine alten und neuen Batterien oder mischen Sie keine verschiedenen Batterietypen.
- Verwenden Sie weder aufladbare Batterien noch Silberoxyd-Batterien.
- Vermeiden Sie einen Kurzschluss der Kontakte.

Verwenden Sie dieses Gerät nur mit originalen Zubehörteilen. Mükra electronic übernimmt keine Haftung für Schaden oder Verletzungen bei (falscher) Anwendung dieses Gerätes.

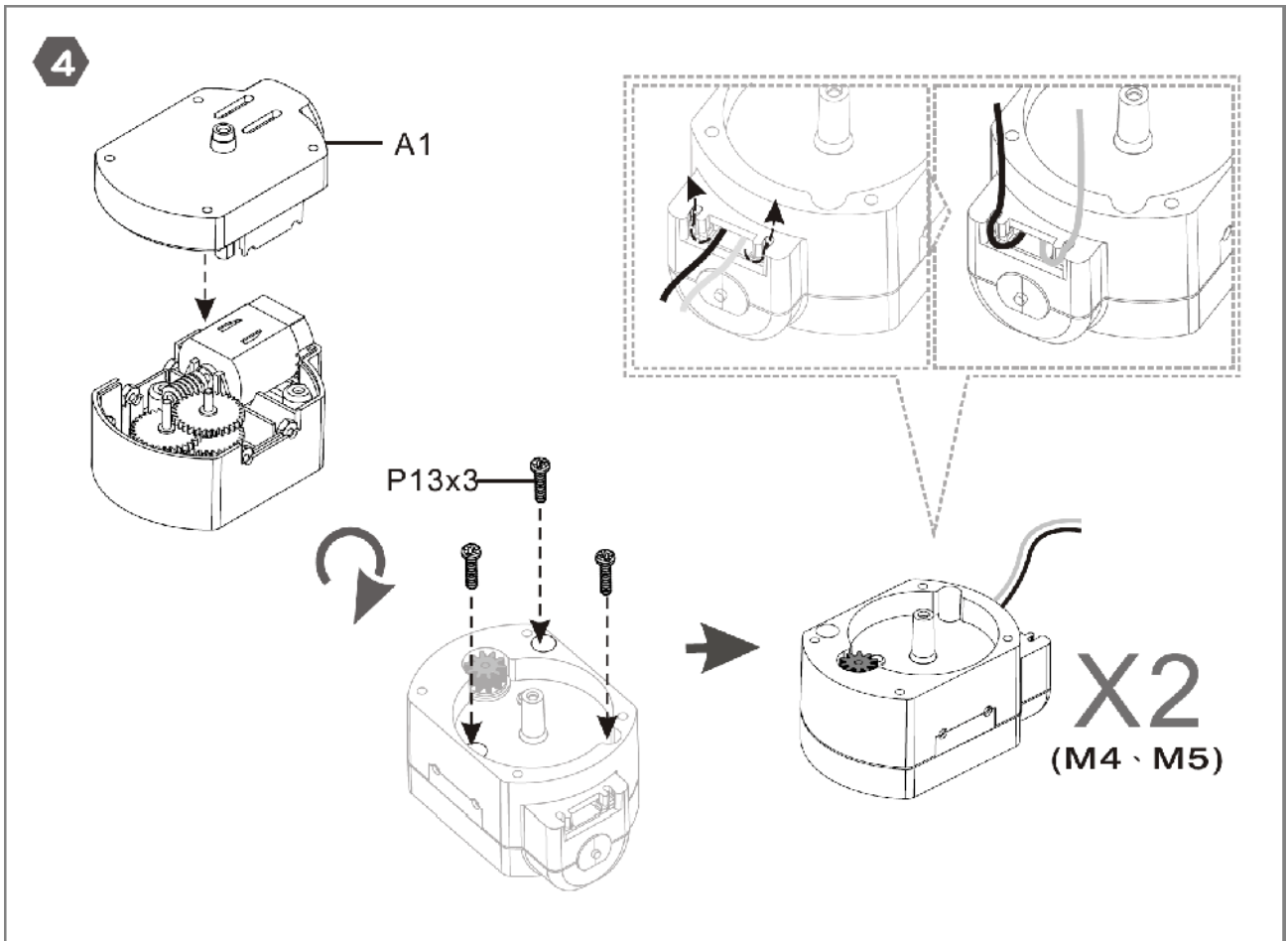
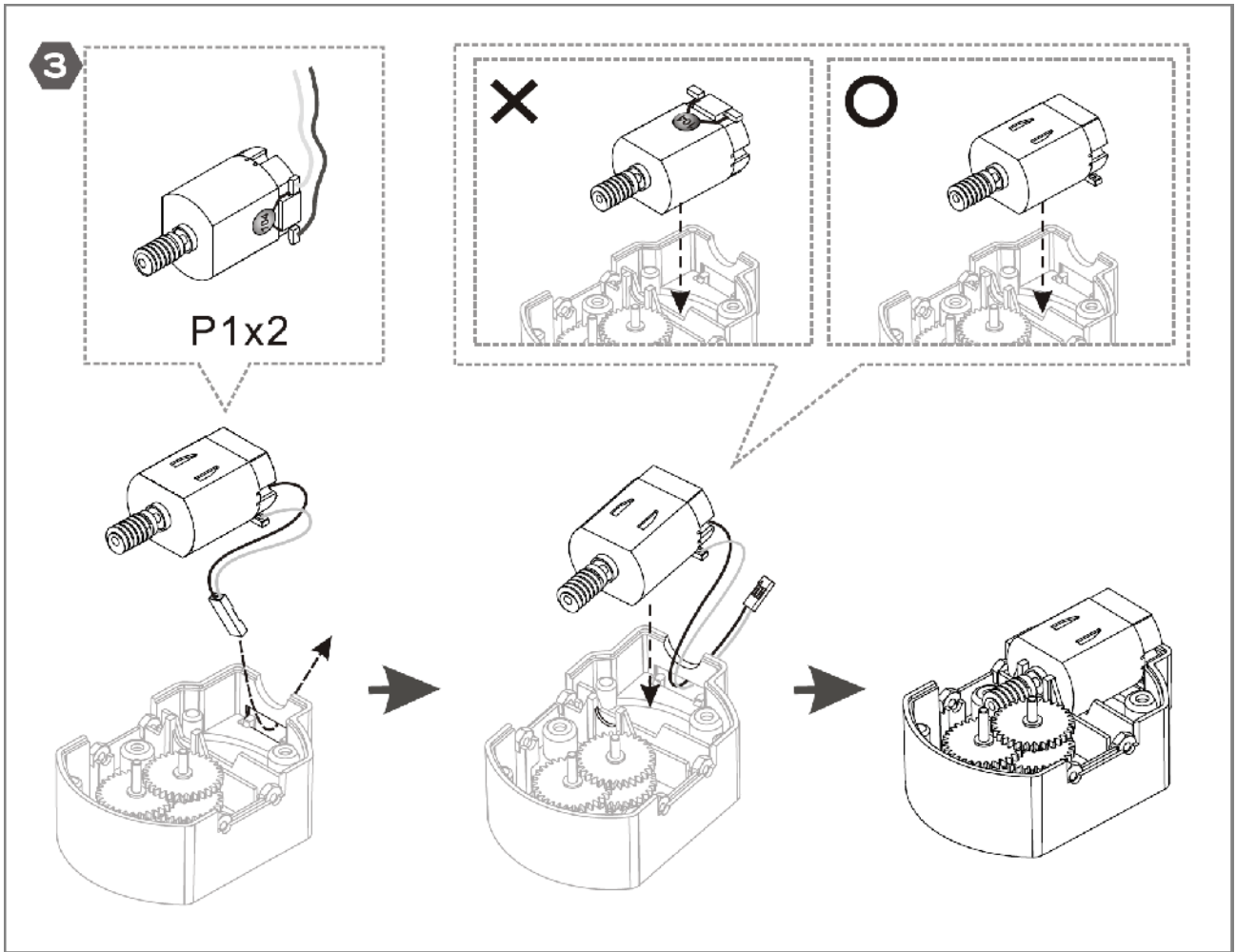
Für mehr Informationen zu diesem Produkt, siehe www.mukra.de.
Alle Änderungen ohne vorherige Ankündigung vorbehalten.

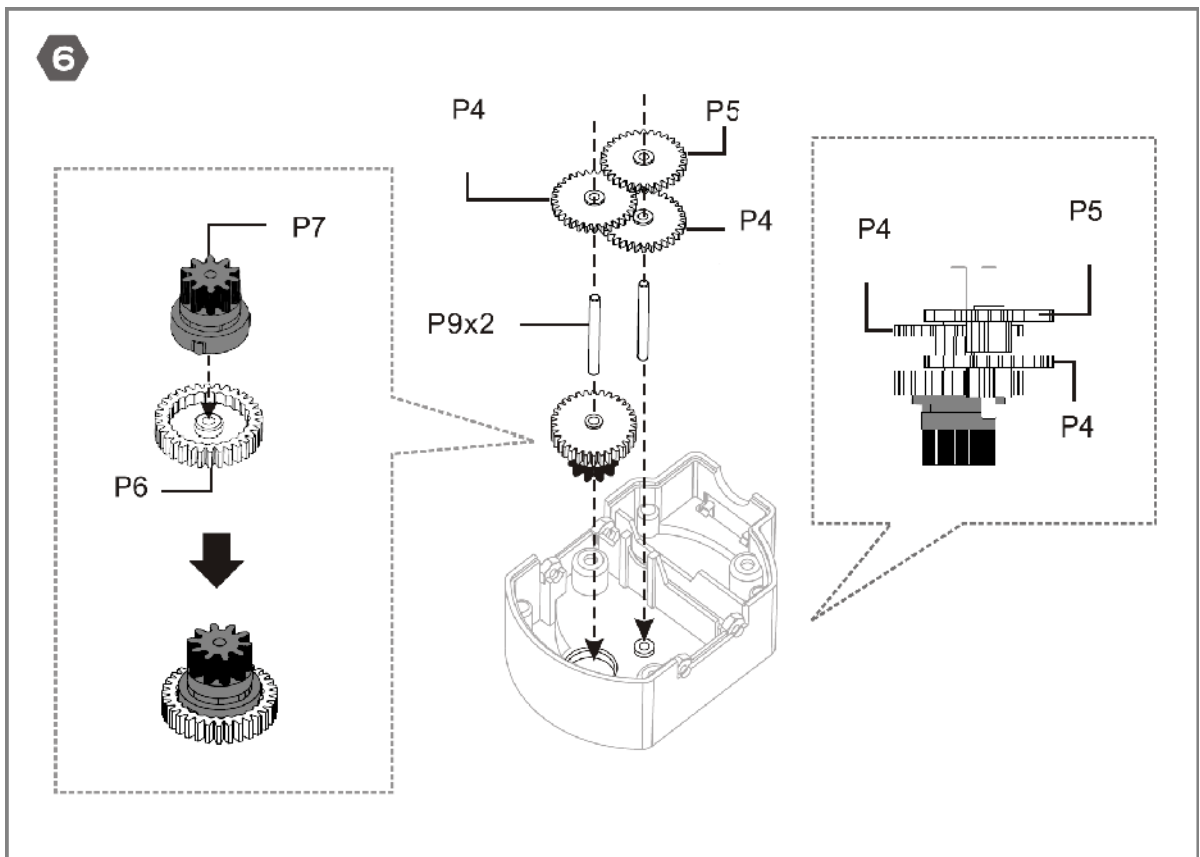
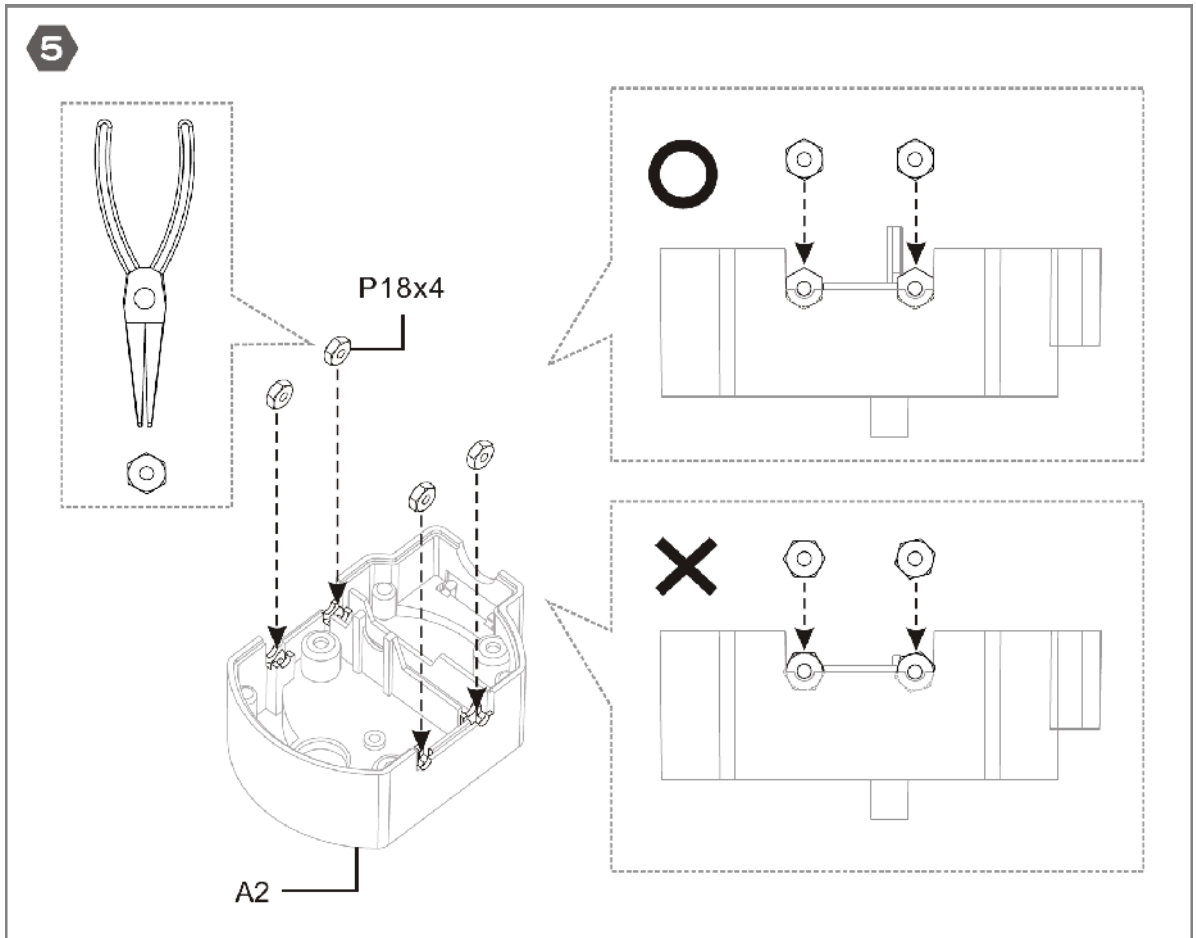
7 Mechanical Assembly – Assemblage – Assemblage – Montaje – Bestückung

M4 • M5 Gearbox – Tandwielkast – Train d'engrenages – Caja de engranajes – Getriebe

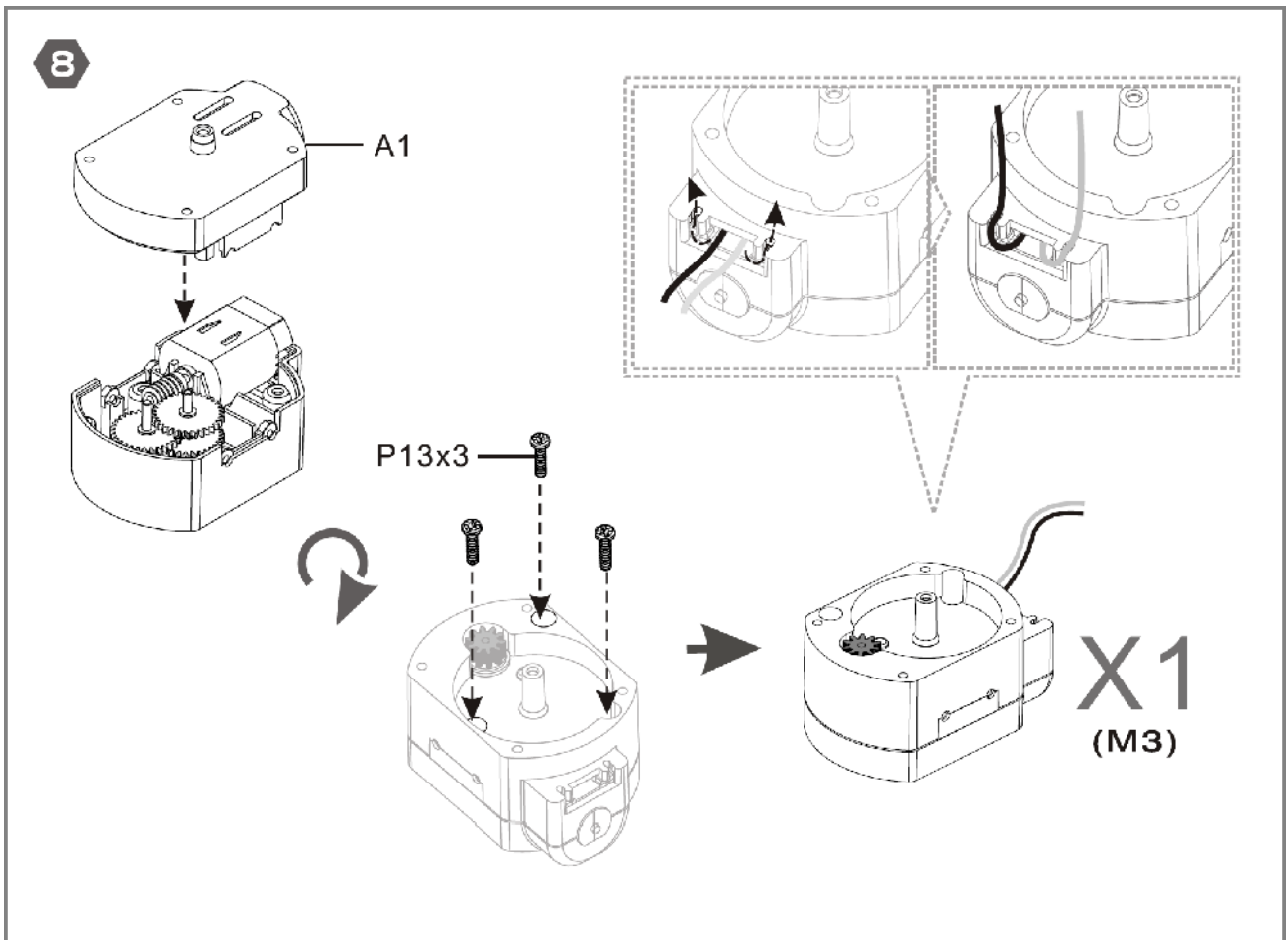
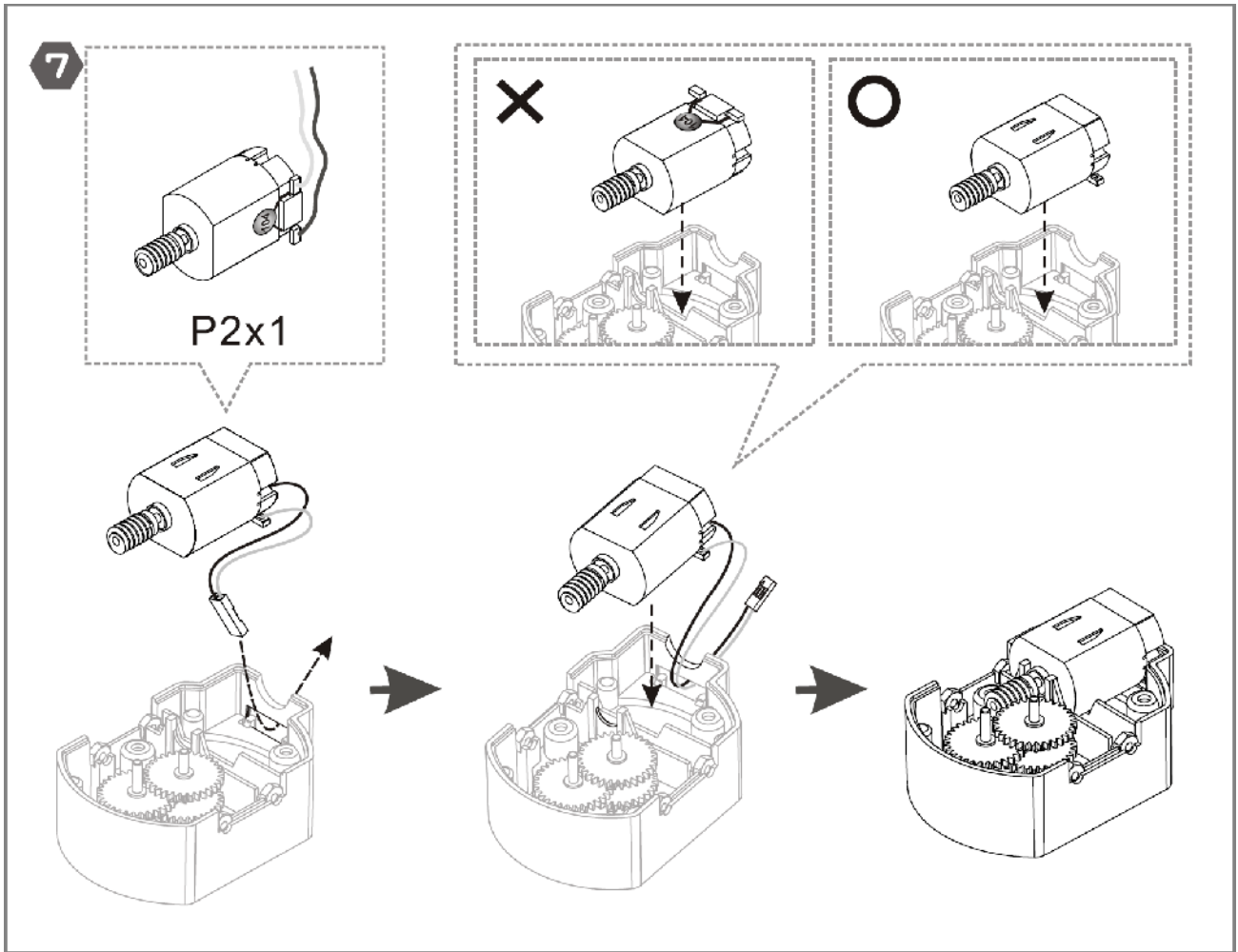


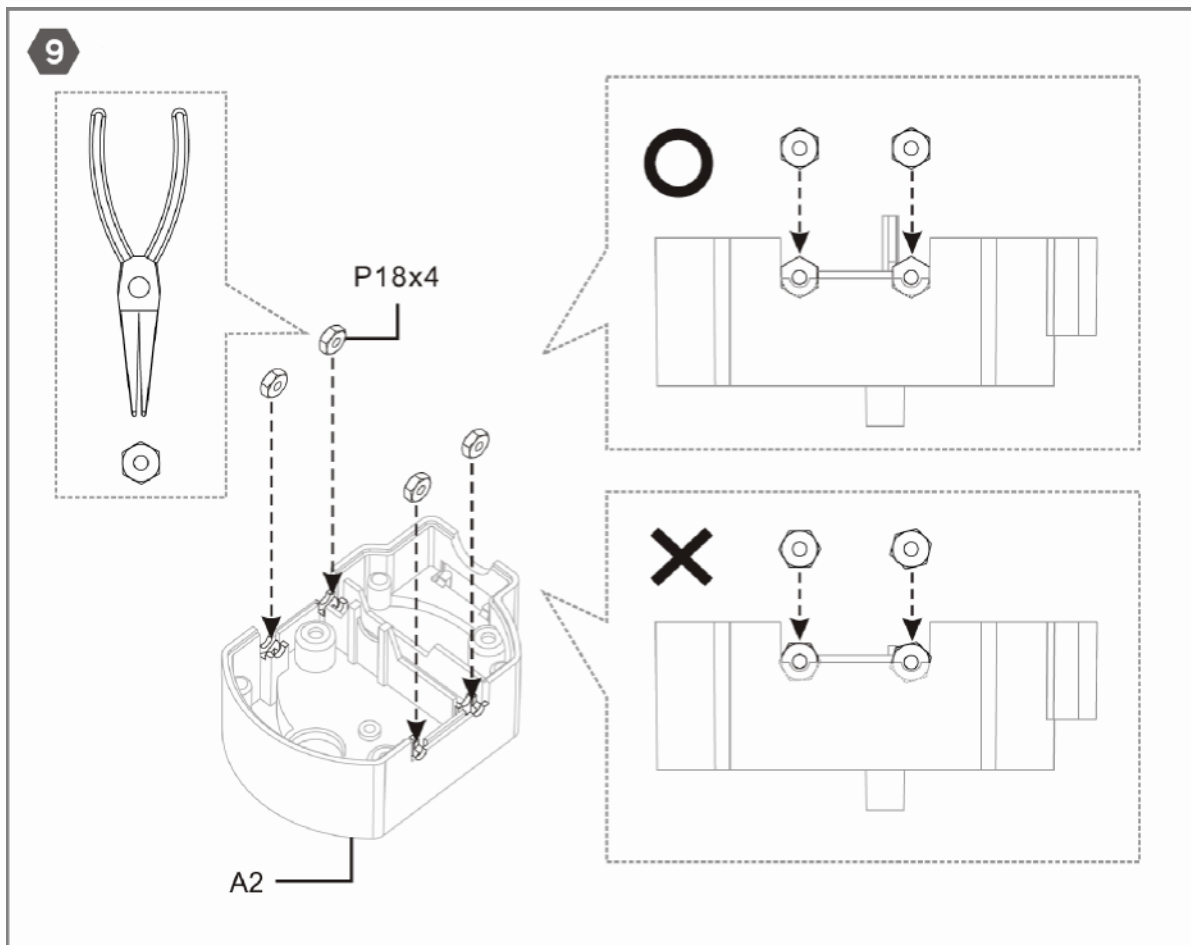
P4 = grey – grijs – gris – gris – grau / P5 = brown – bruin – marron – marrón – braun
 P6 = blue – blauw – bleu – azul – blau / P7 = black – zwart – noir – negro – schwarz



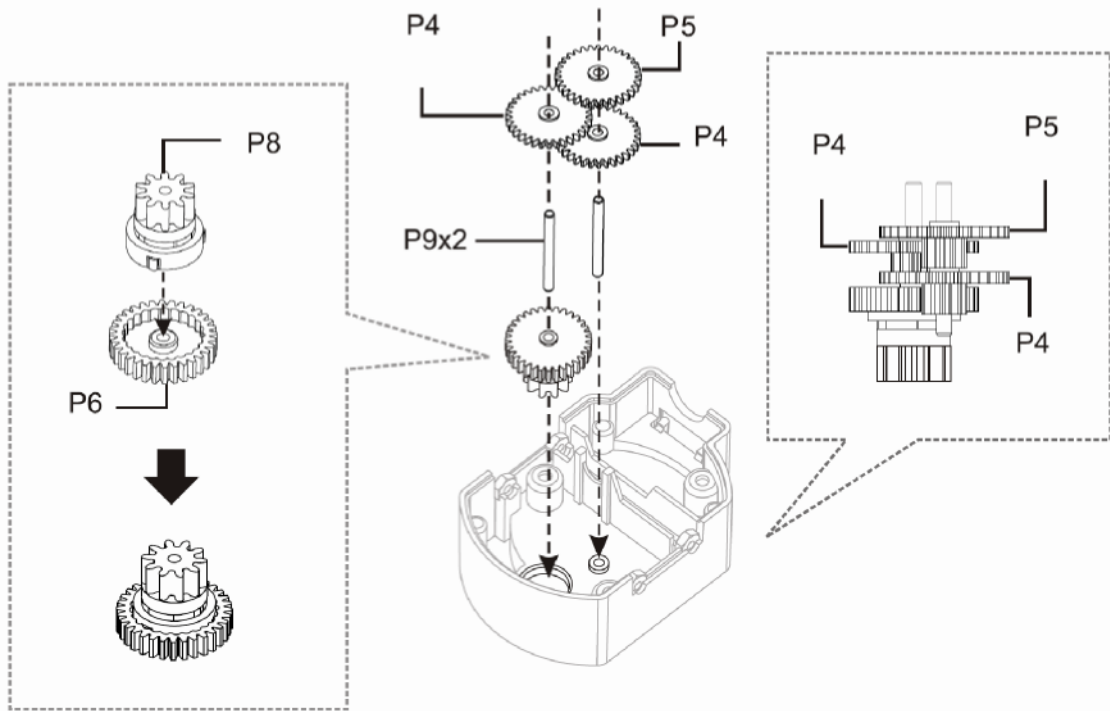


P4 = grey – grijs – gris – gris – grau / P5 = brown – bruin – marron – marrón – braun
 P6 = blue – blauw – bleu – azul – blau / P7 = black – zwart – noir – negro – schwarz



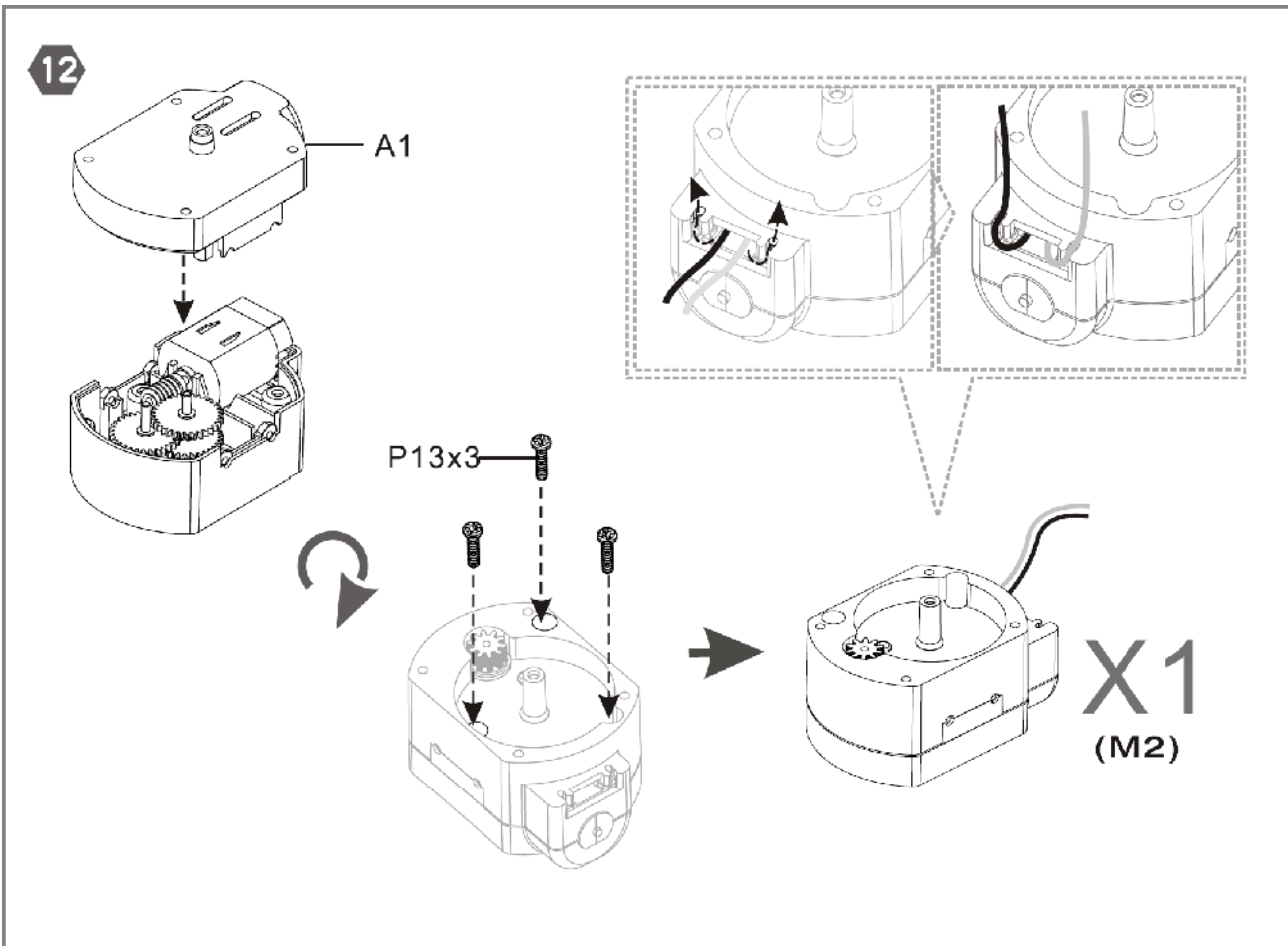
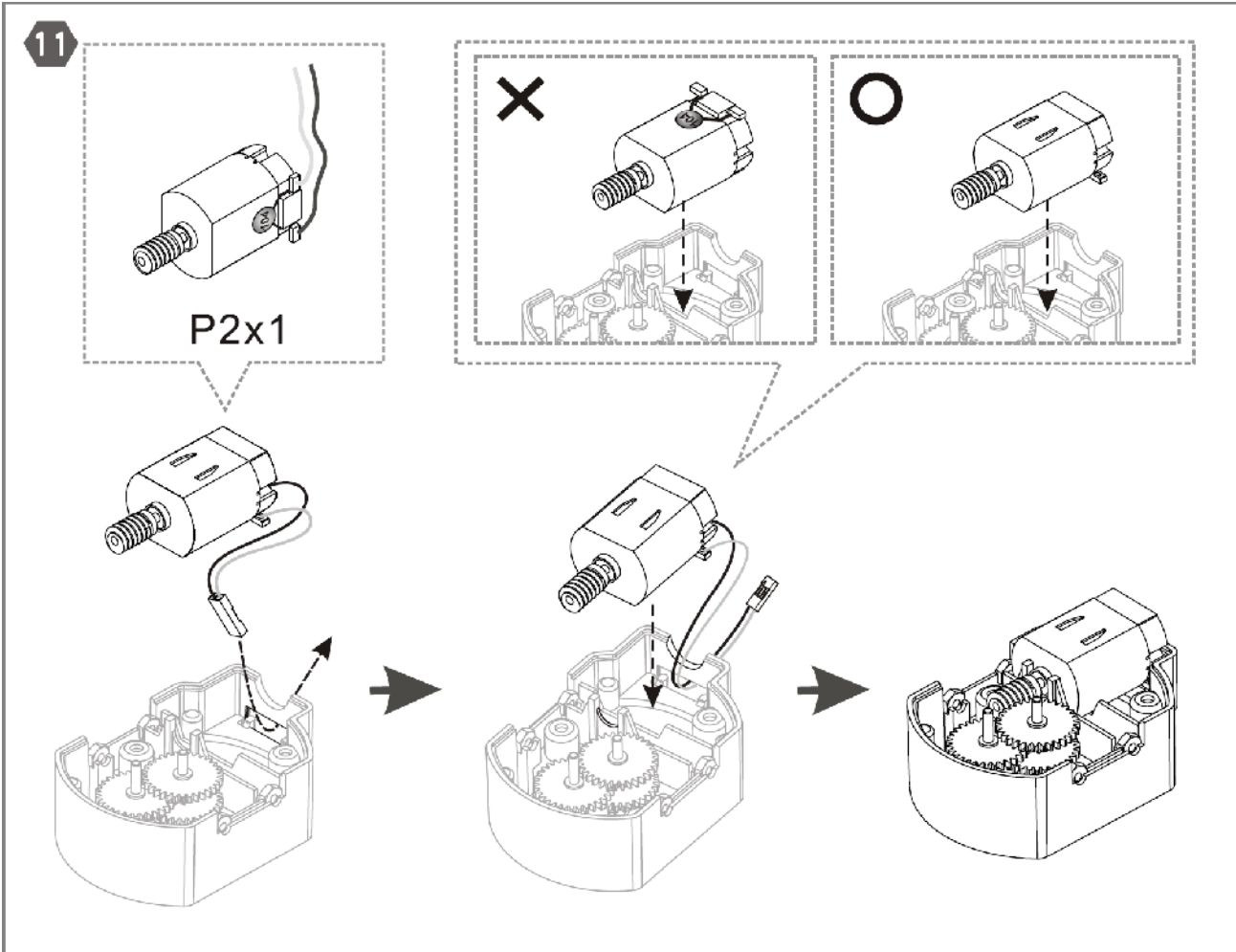


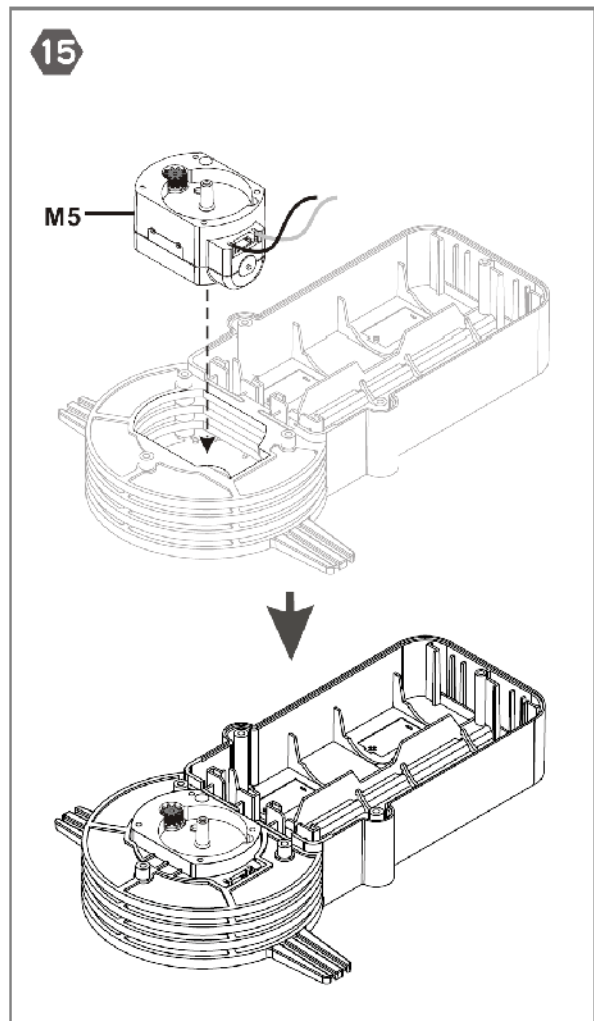
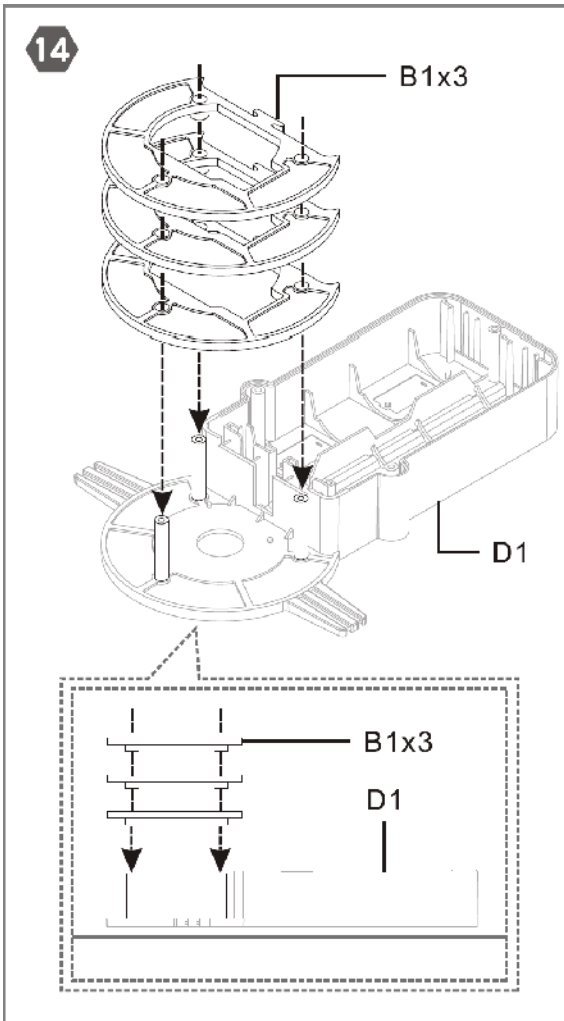
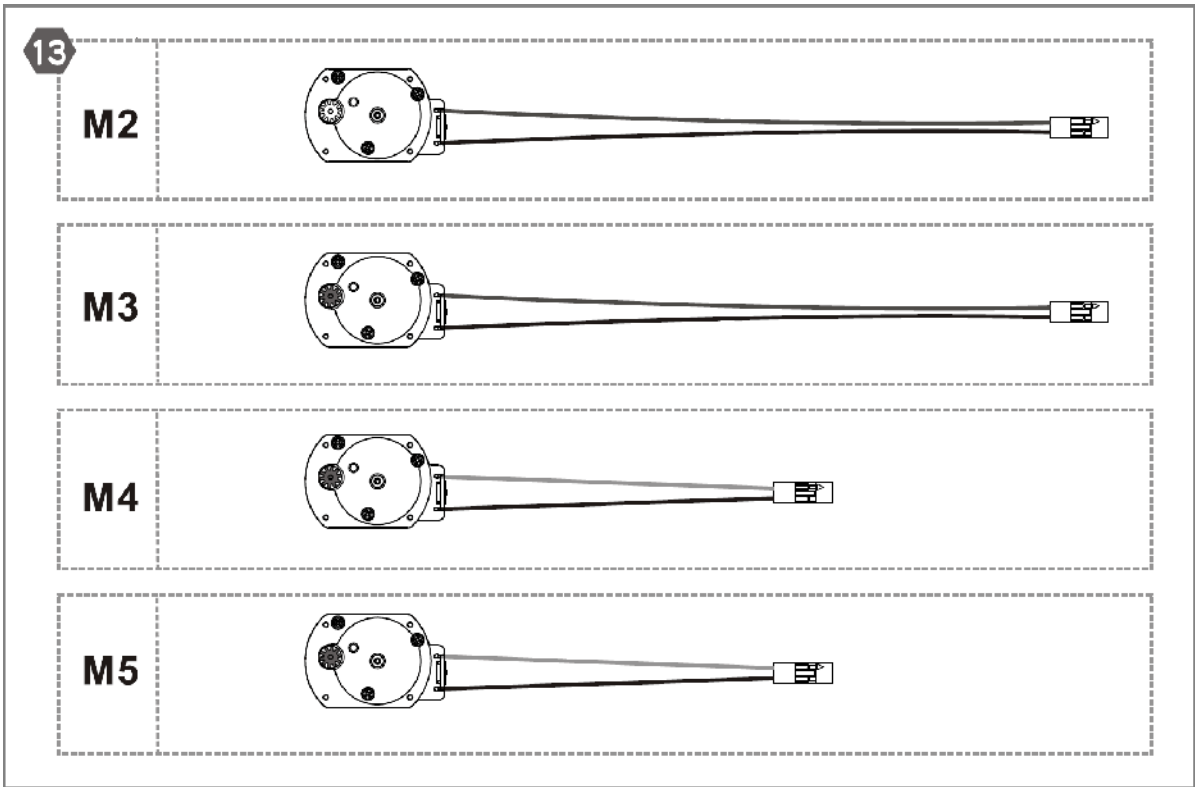
10



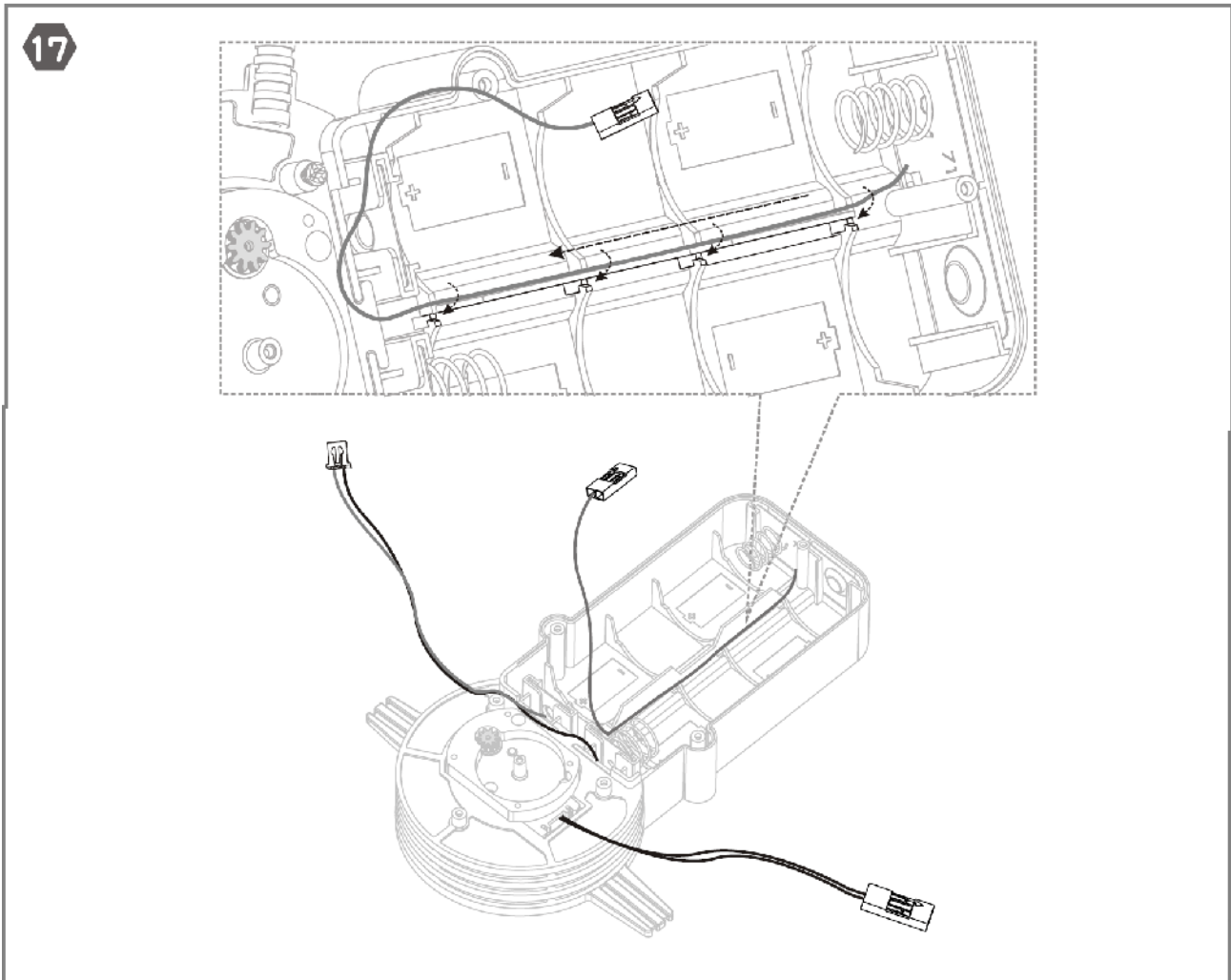
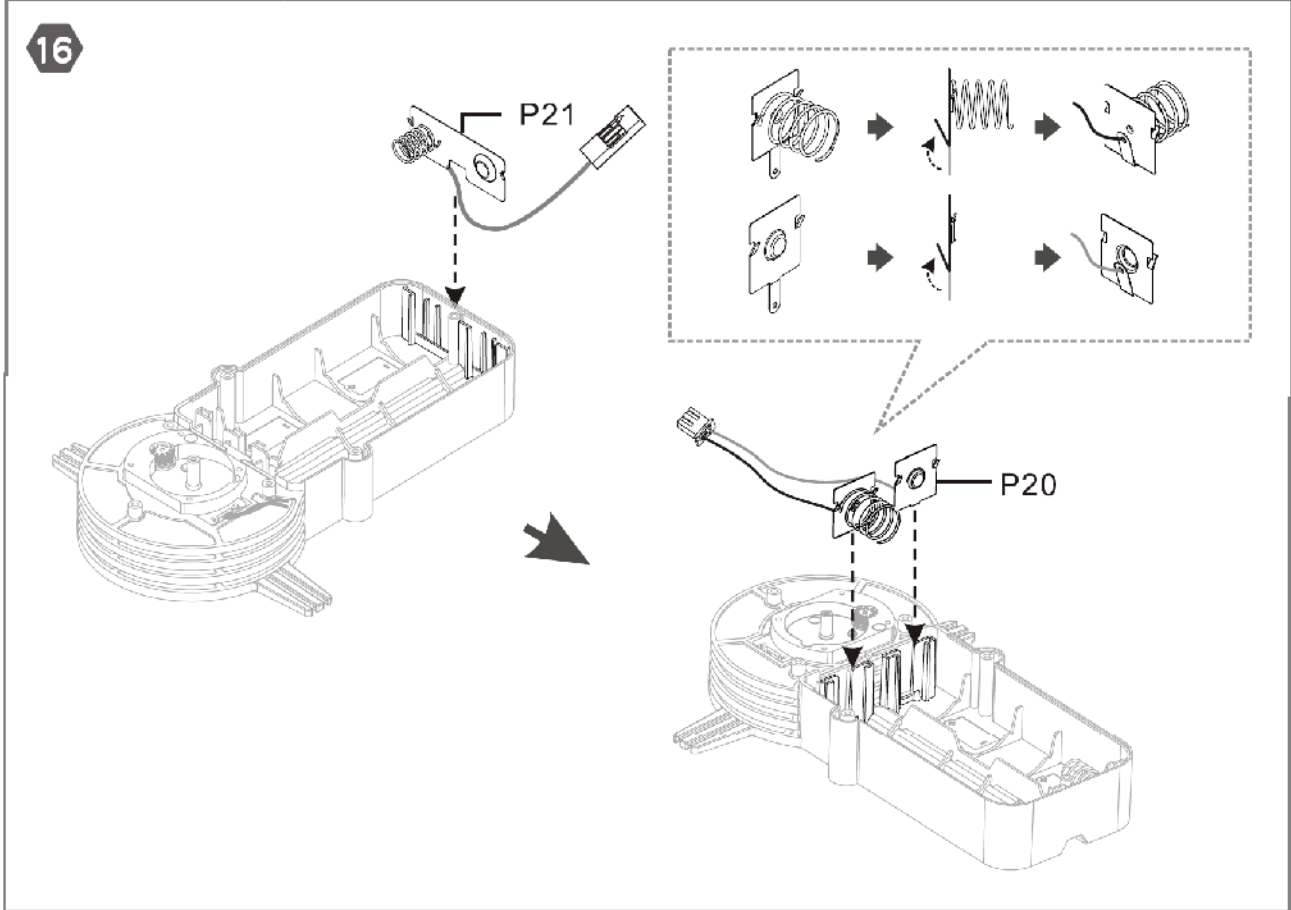
P4 = grey – grijs – gris – gris – grau / P5 = brown – bruin – marron – marrón – braun

P6 = blue – blauw – bleu – azul – blau / P8 = white – wit – blanc – blanco – weiß

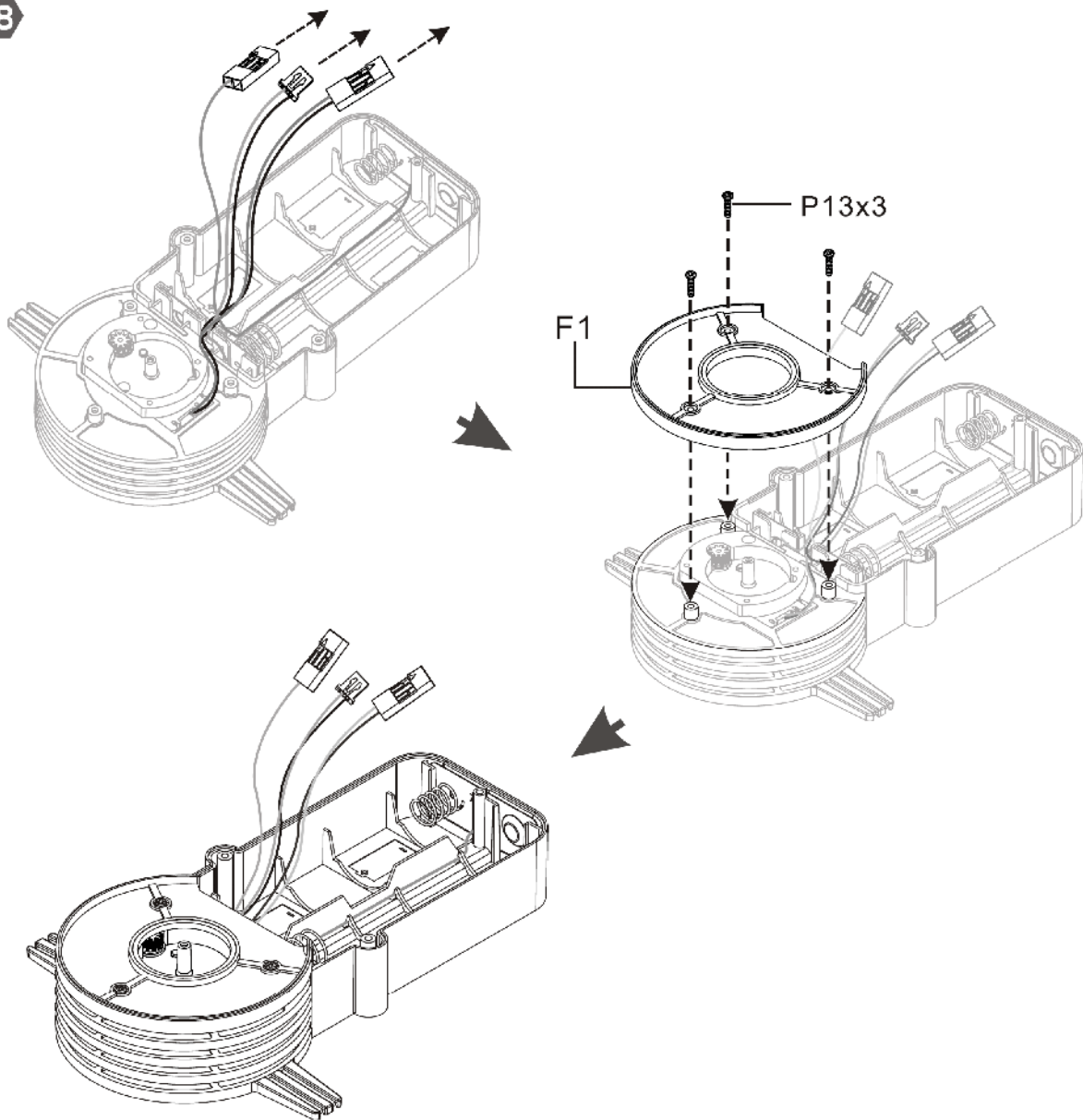




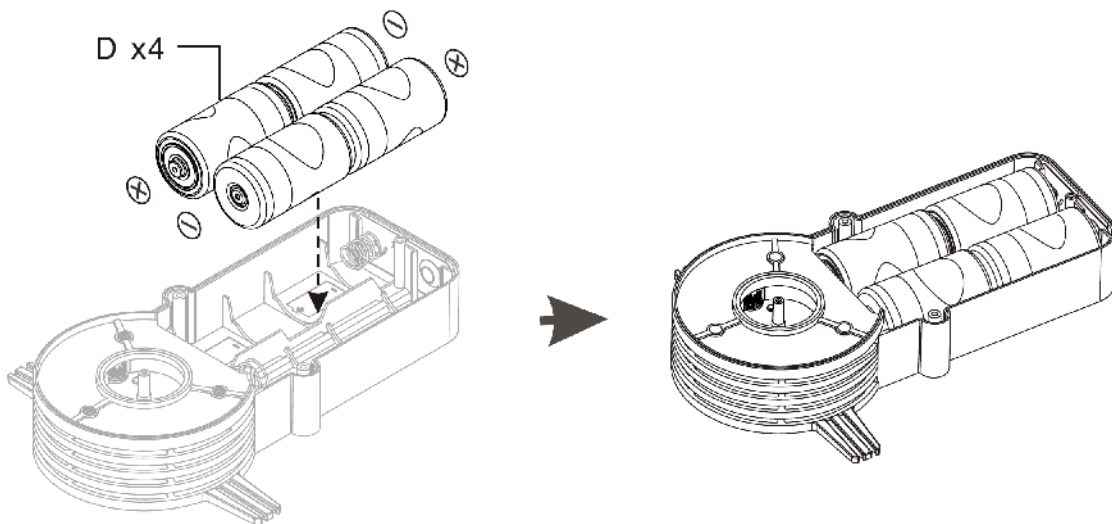
M2 = white gear – wit tandwiel – pignon blanc – piñon blanco – weißer Zahnrad
 M3 = black gear – zwart tandwiel – pignon noir – piñon negro – schwarzer Zahnrad
 M4 = black gear – zwart tandwiel – pignon noir – piñon negro – schwarzer Zahnrad
 M5 = black gear – zwart tandwiel – pignon noir – piñon negro – schwarzer Zahnrad

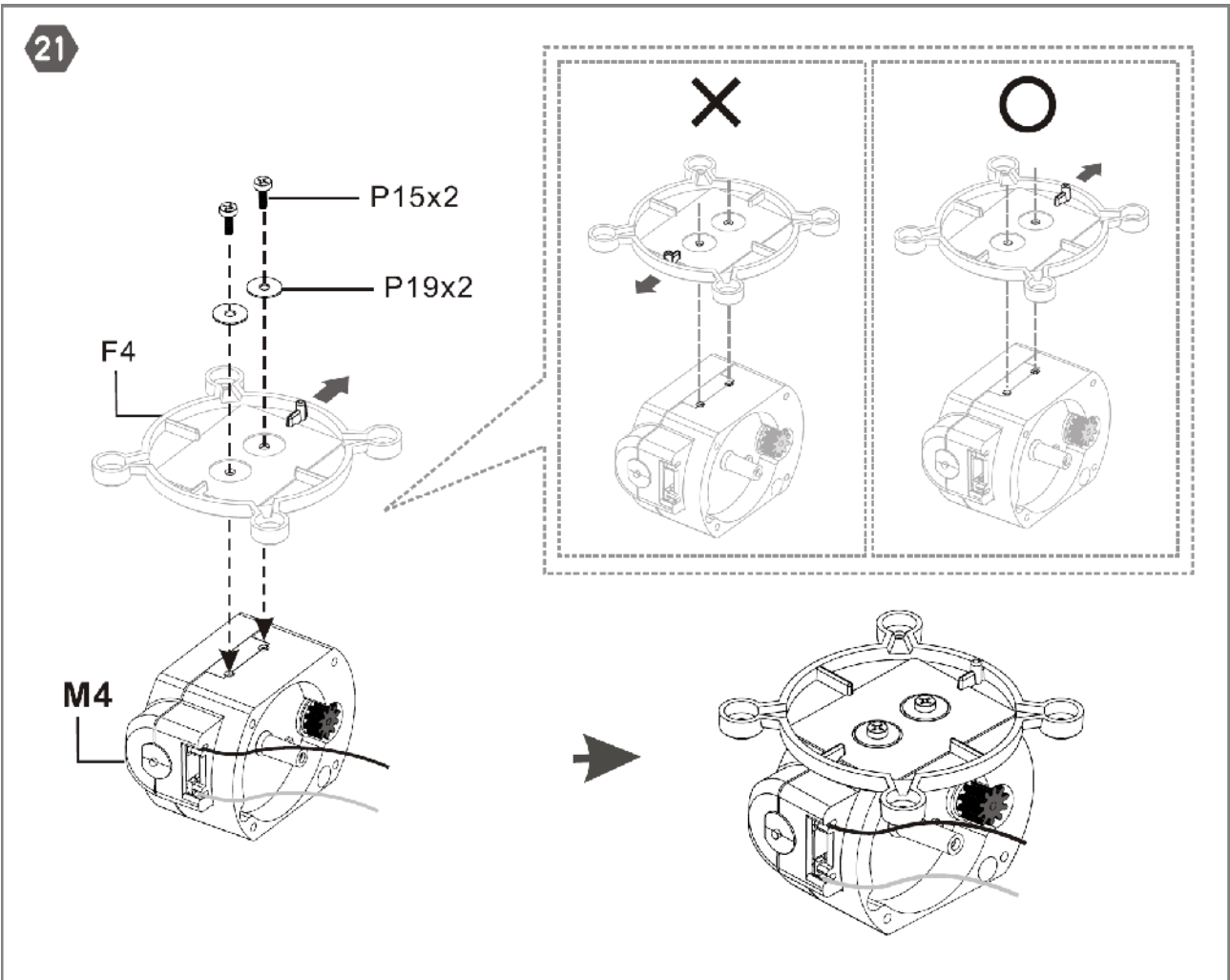
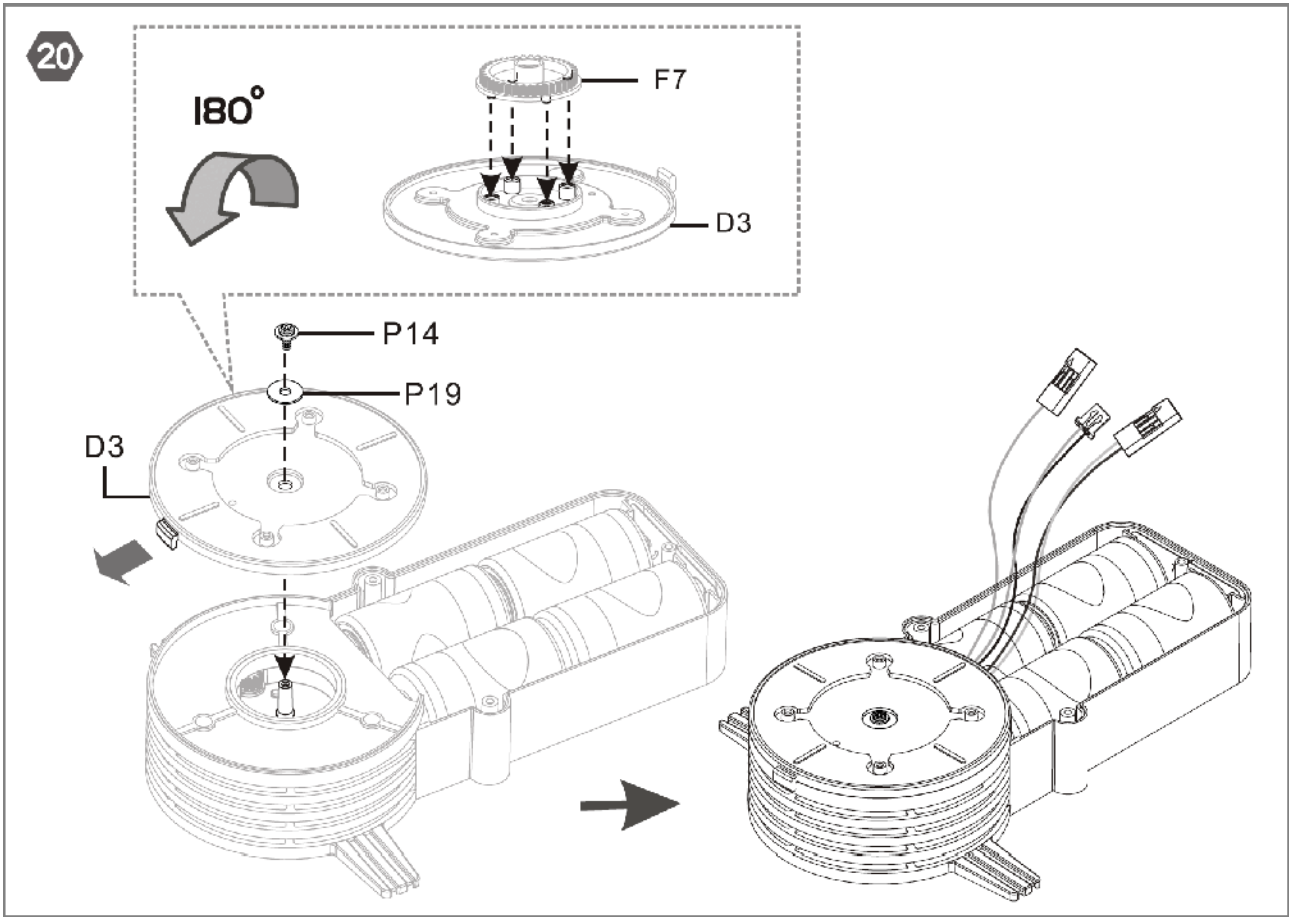


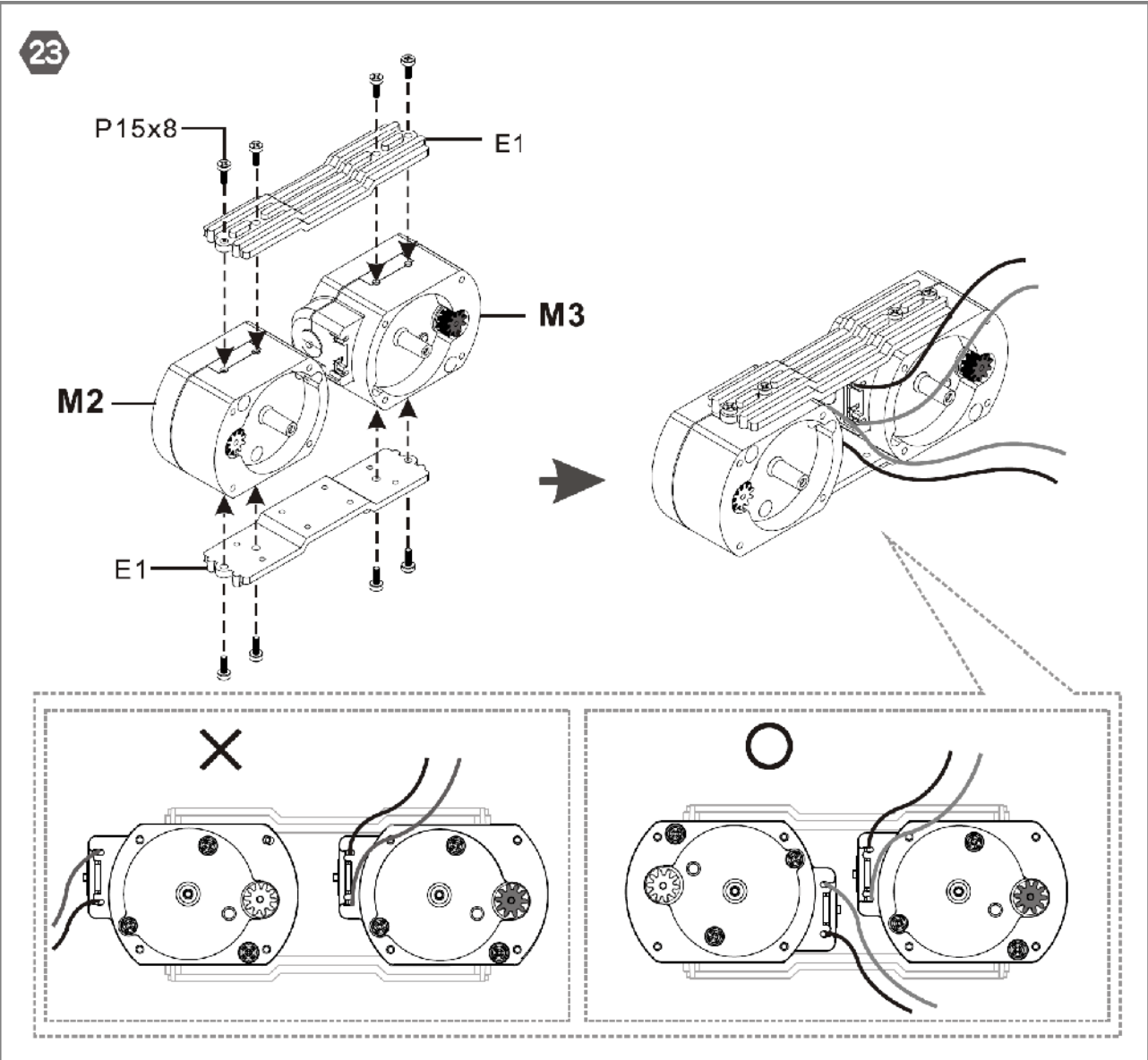
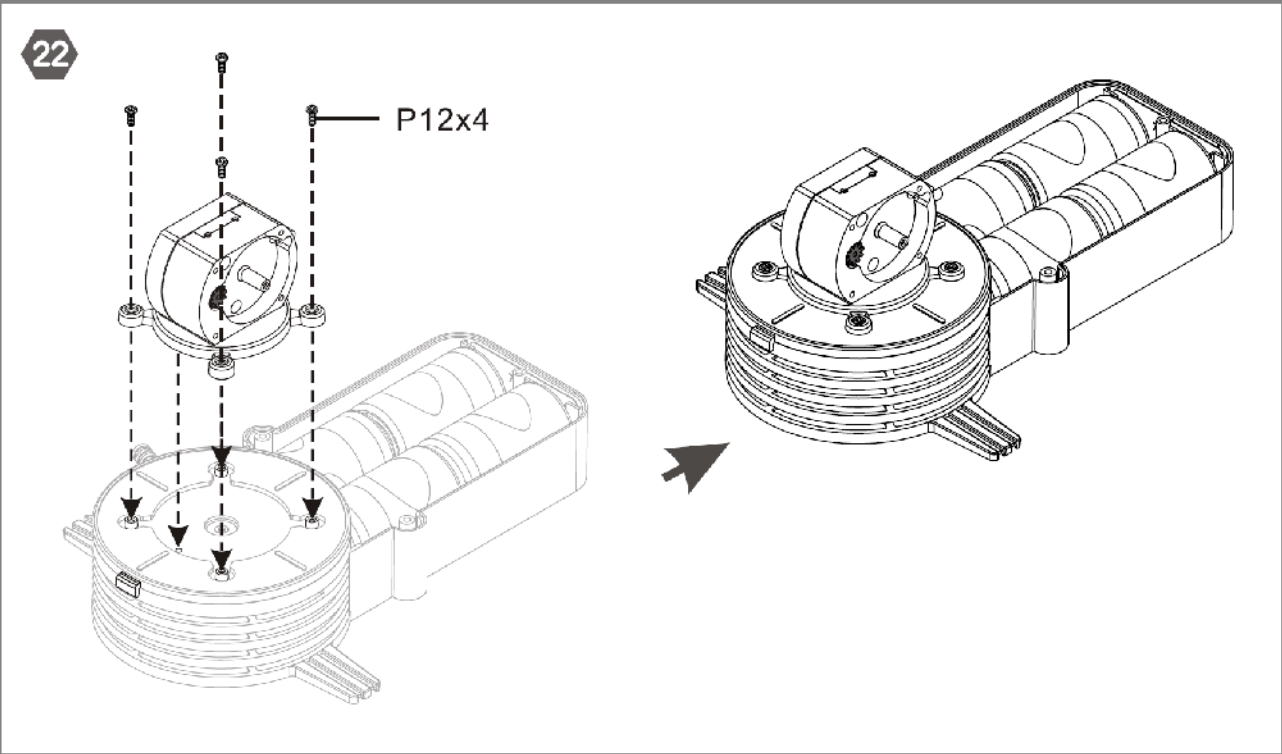
18

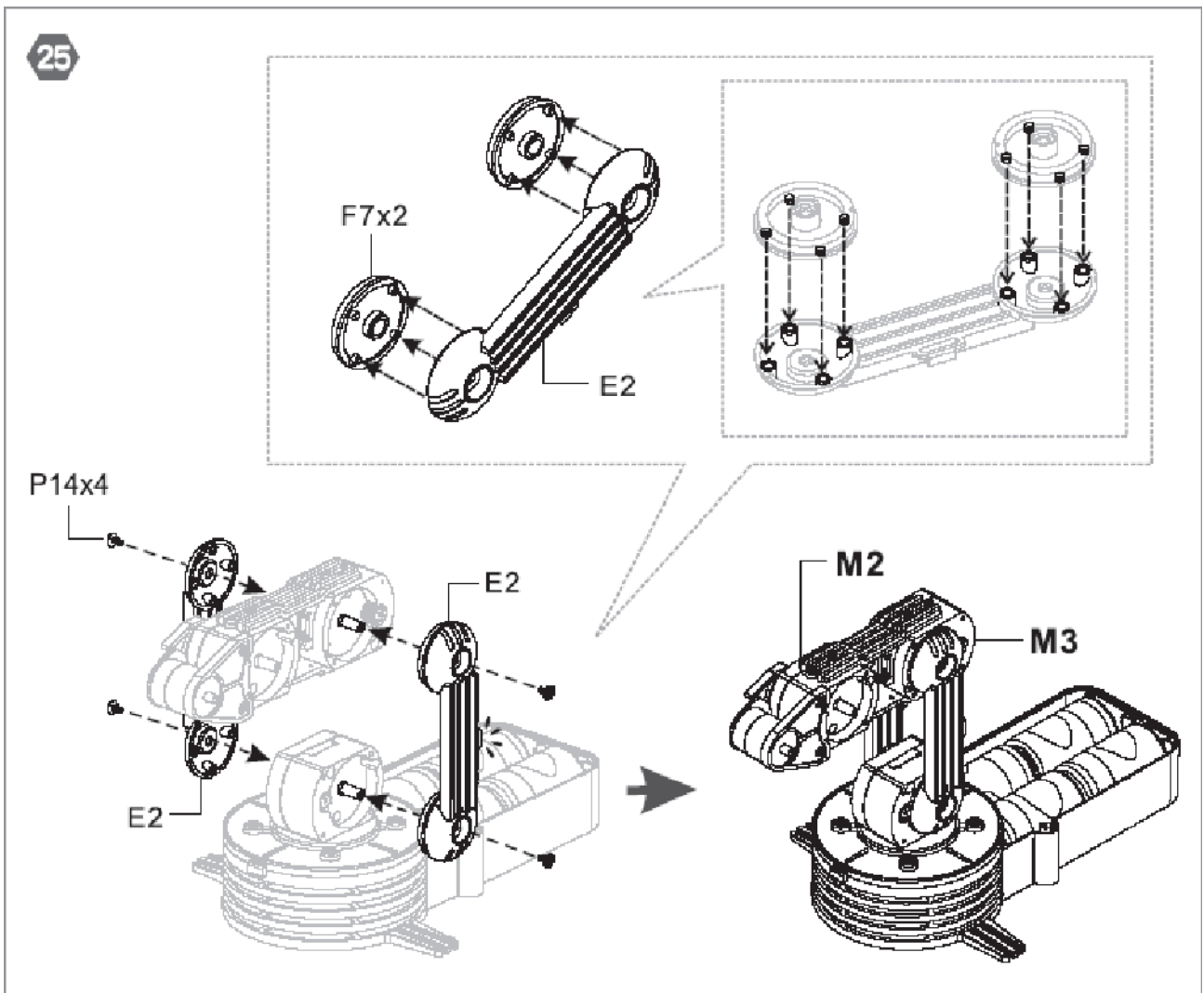
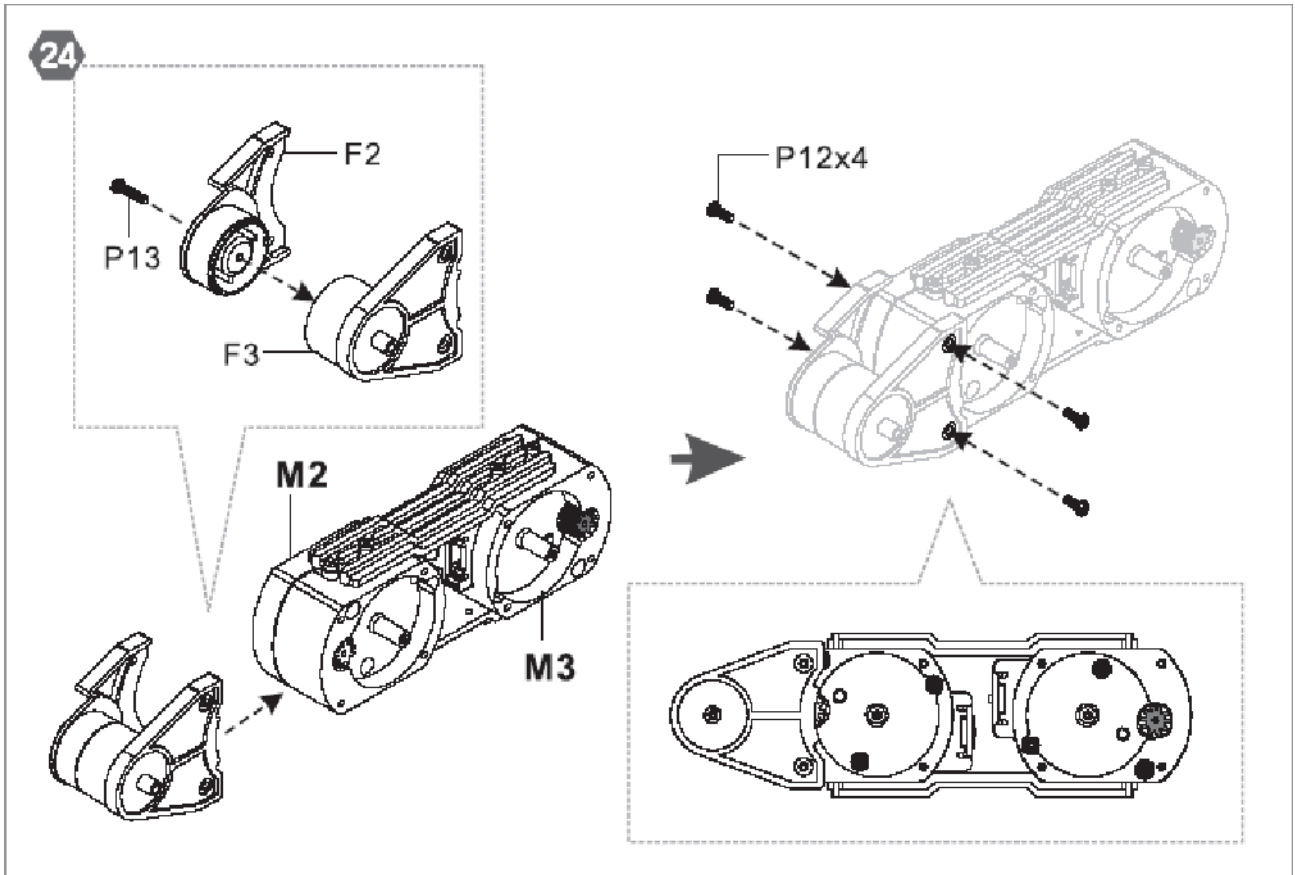


19

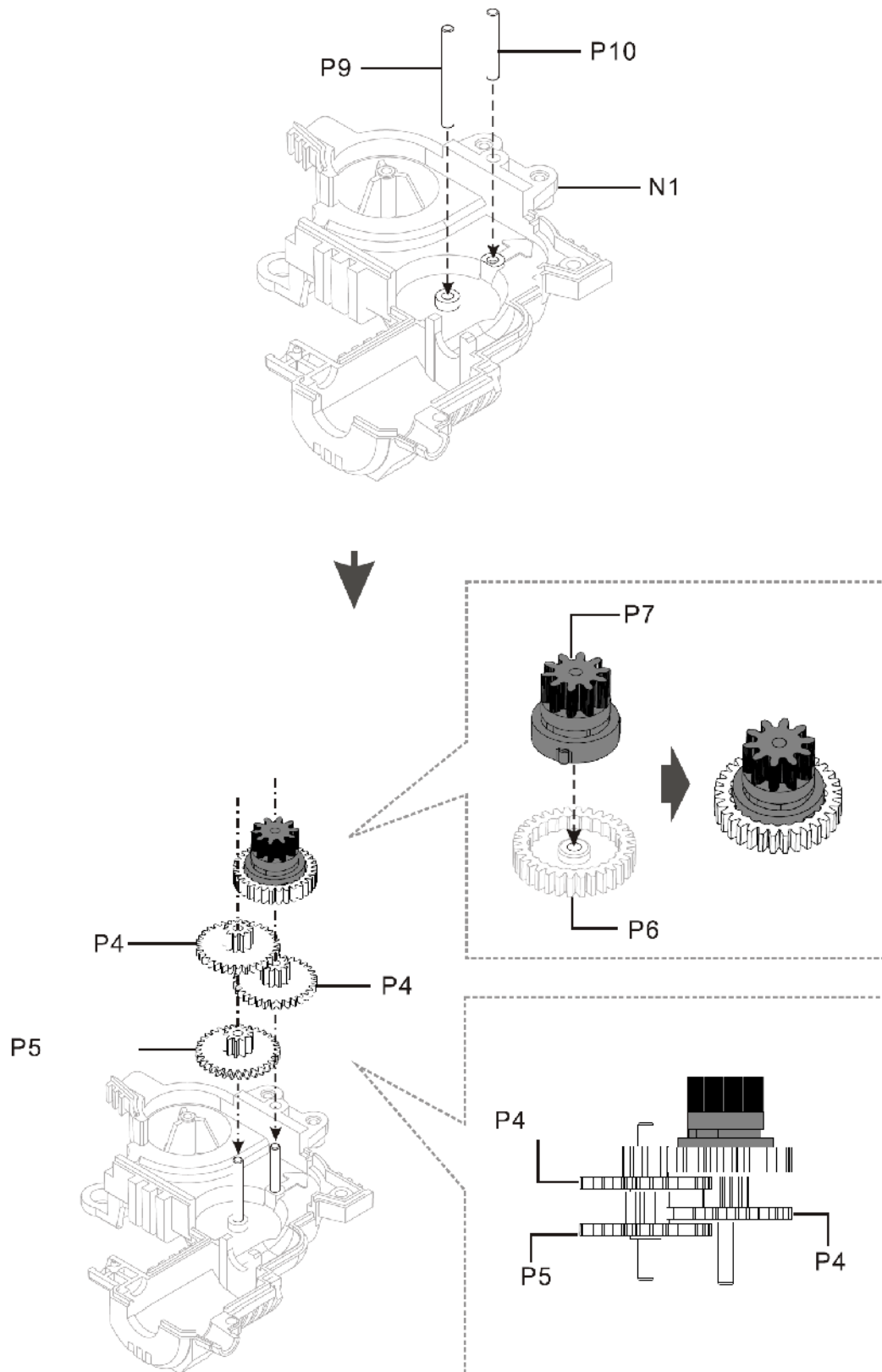




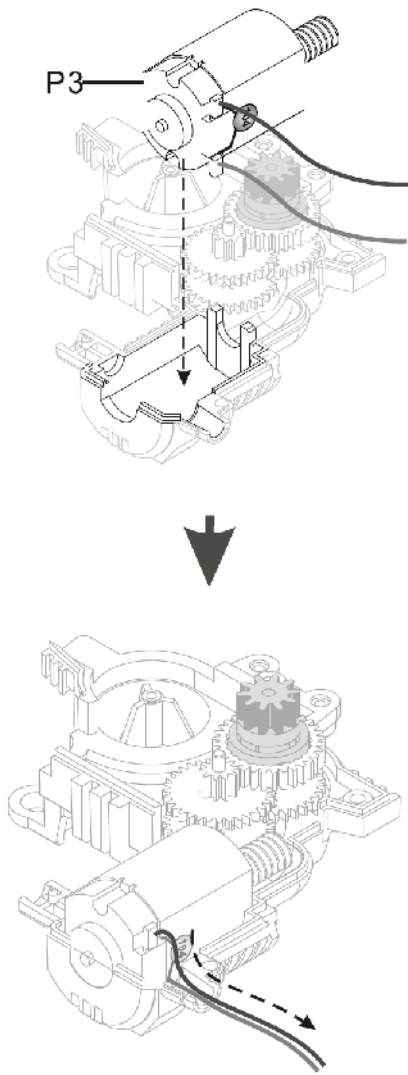




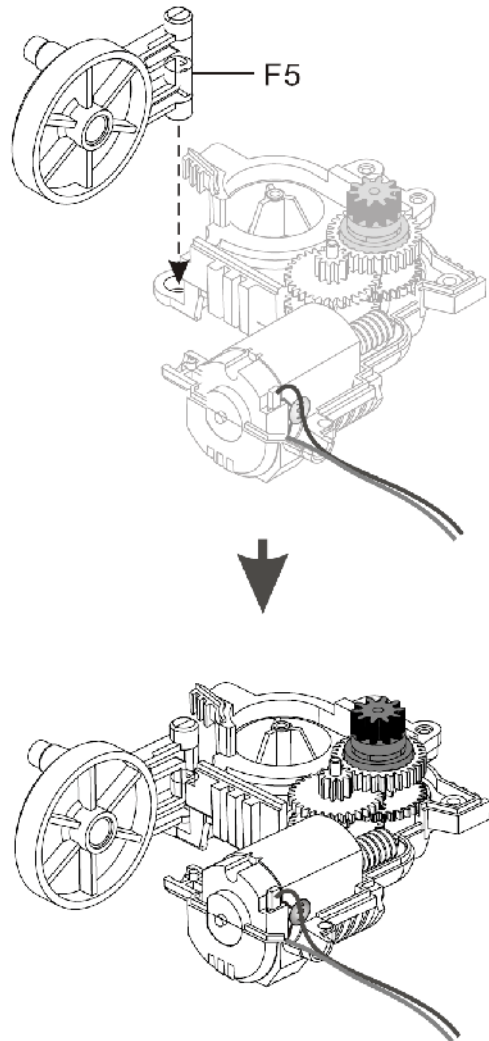
26



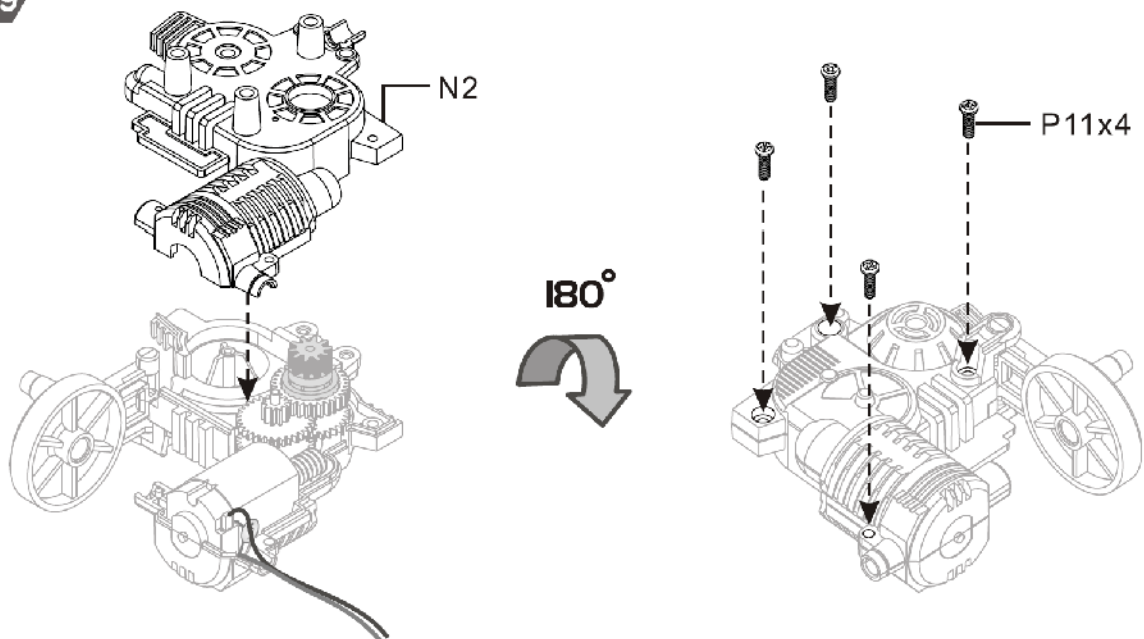
27



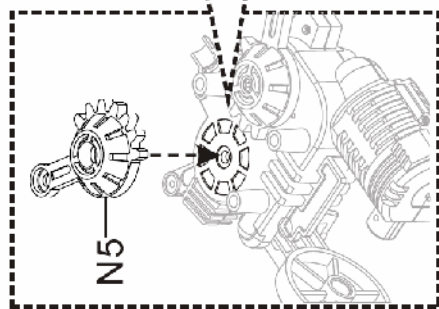
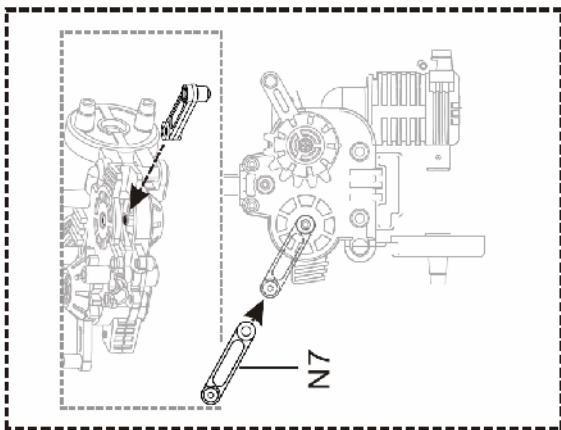
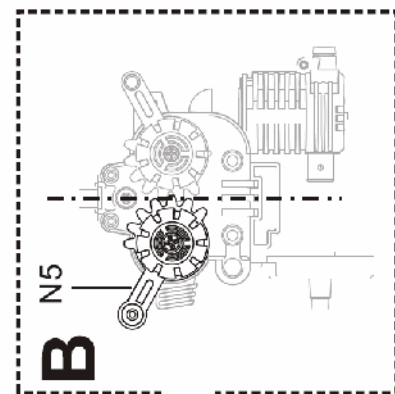
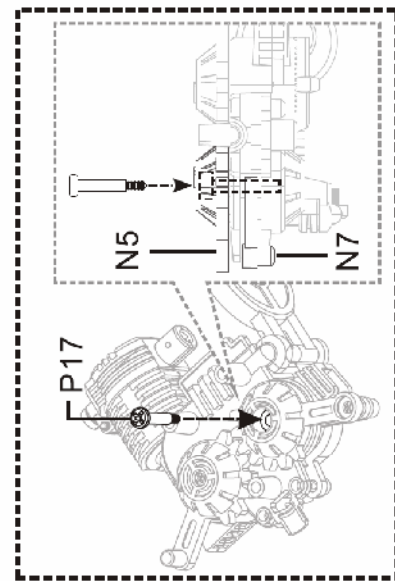
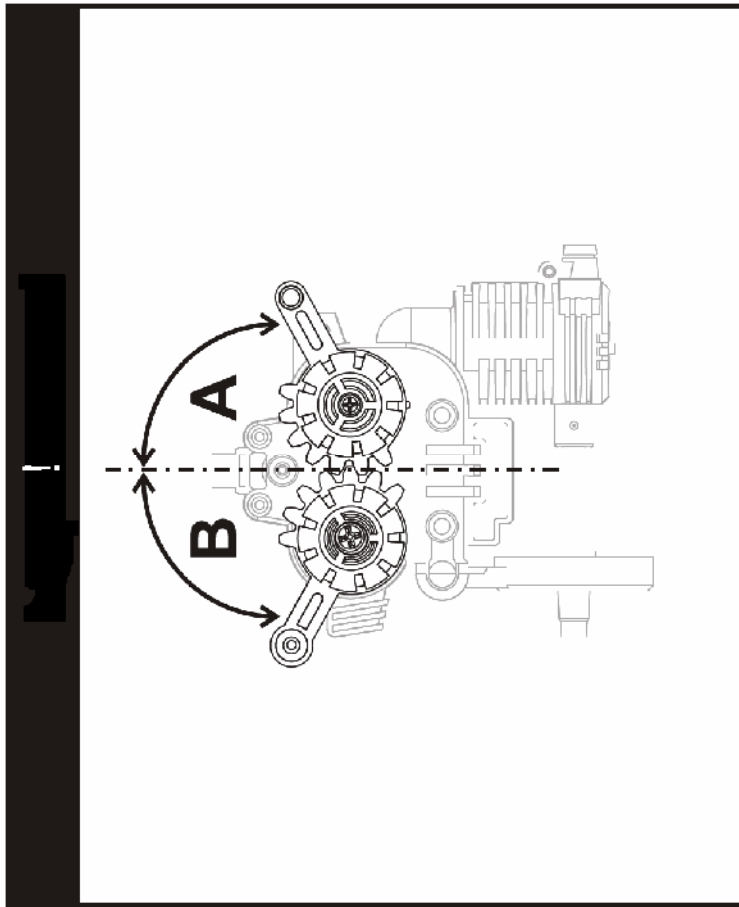
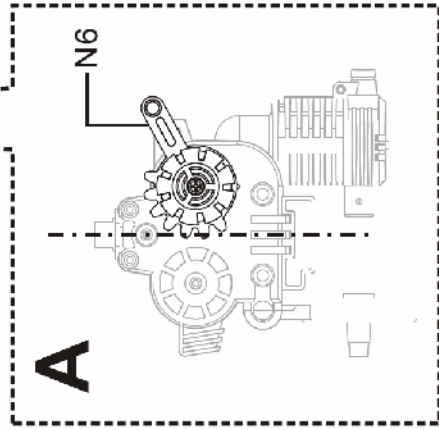
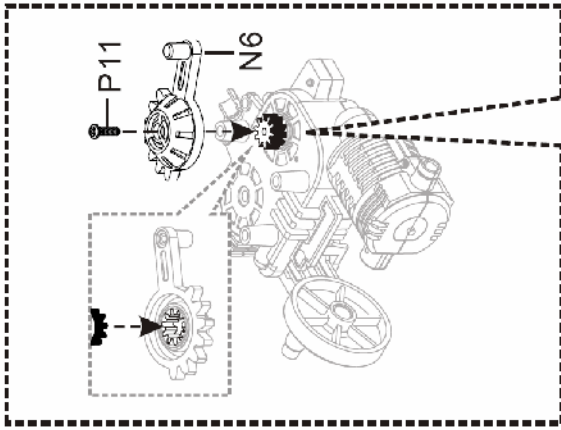
28

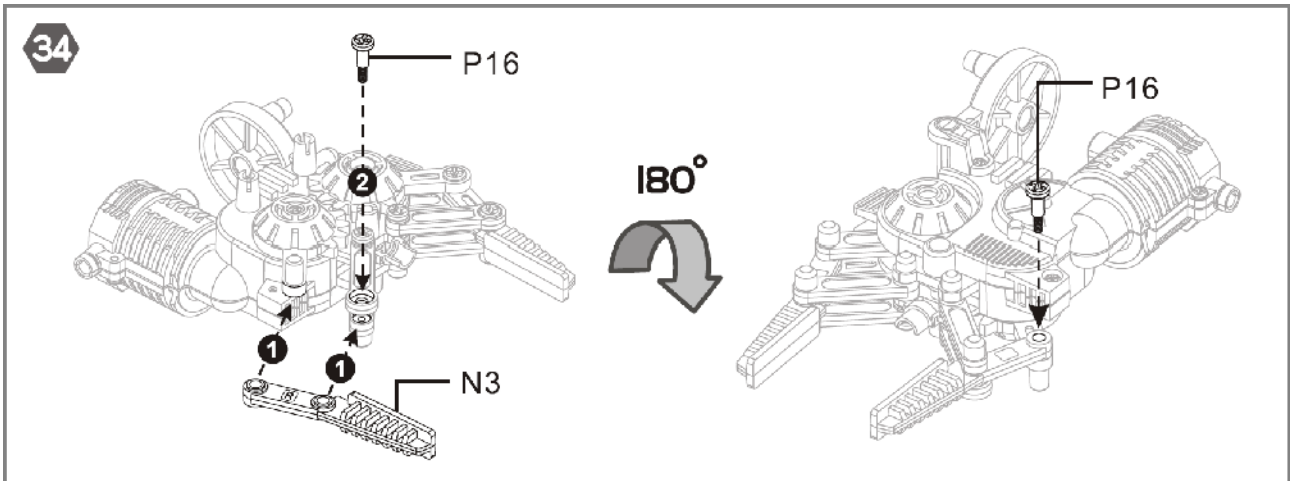
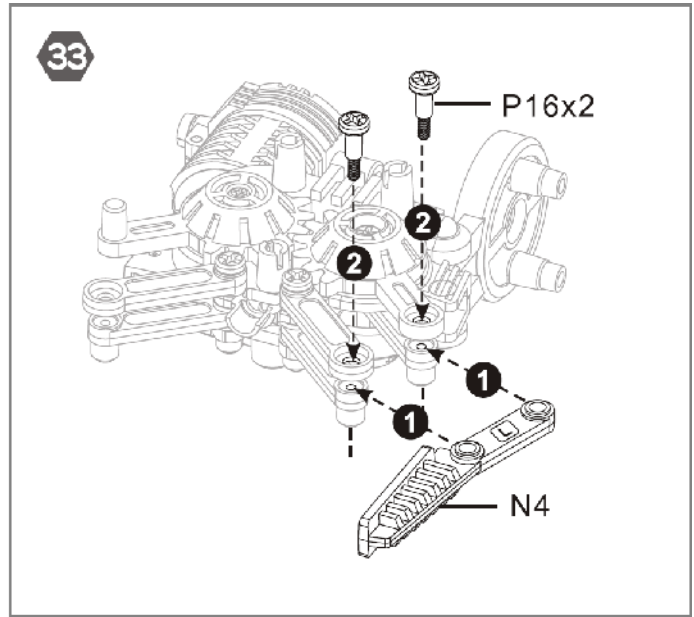
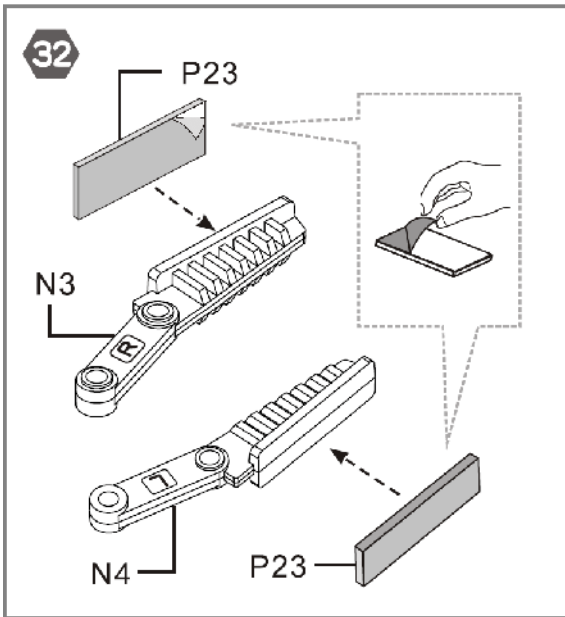
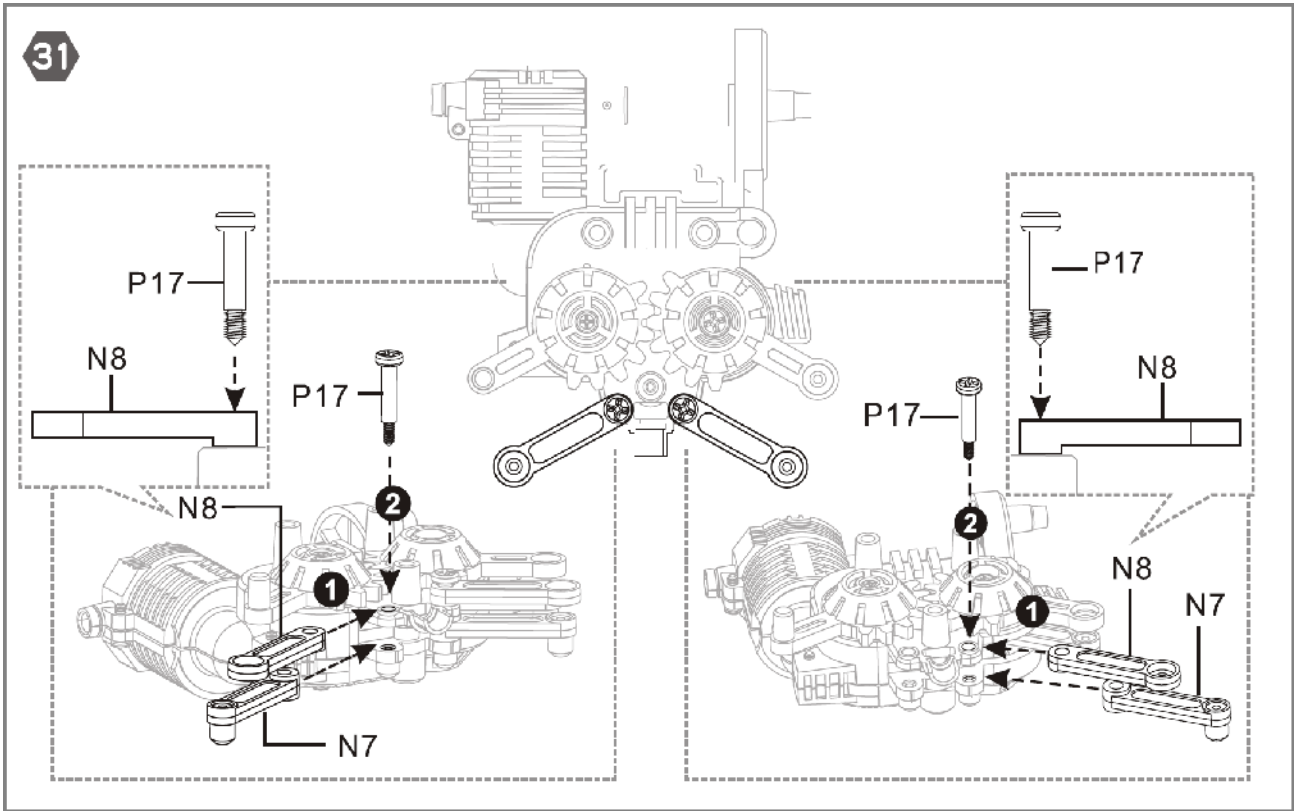


29

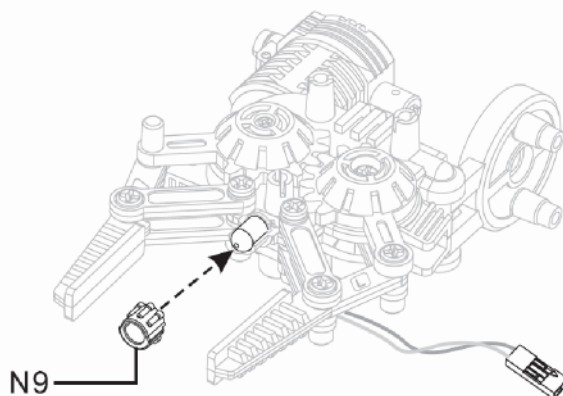
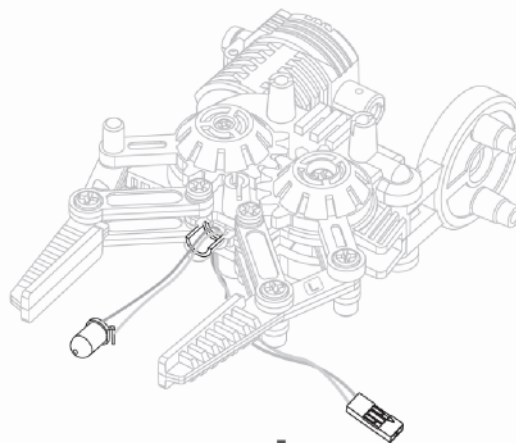
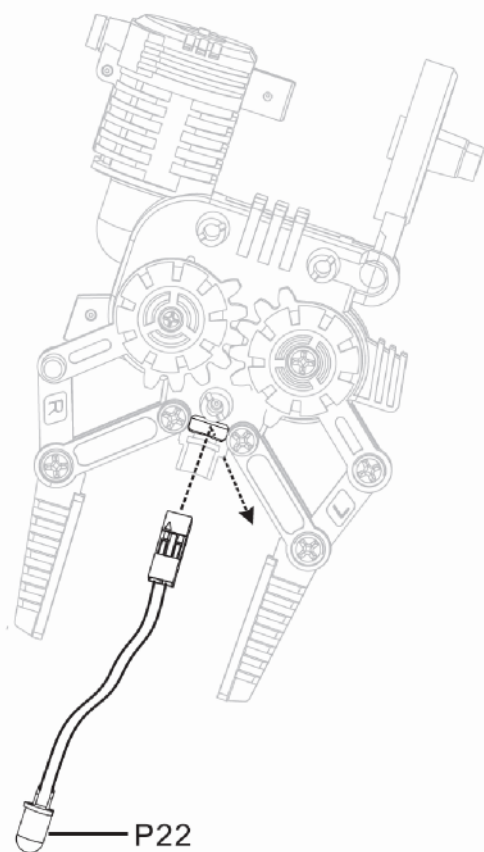


30

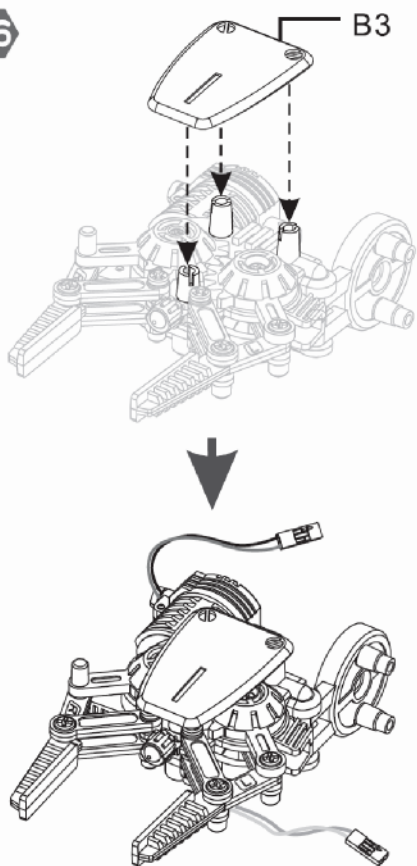




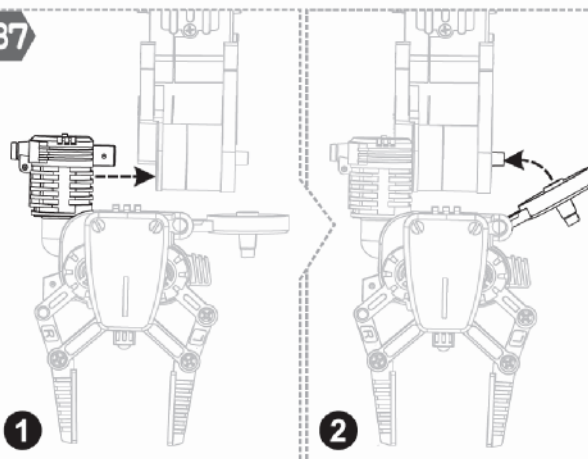
35



36

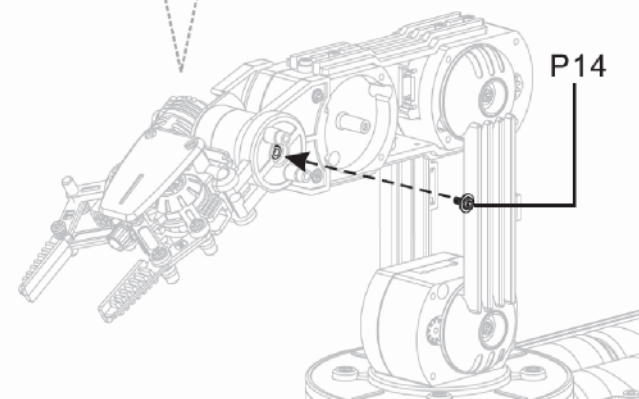


37

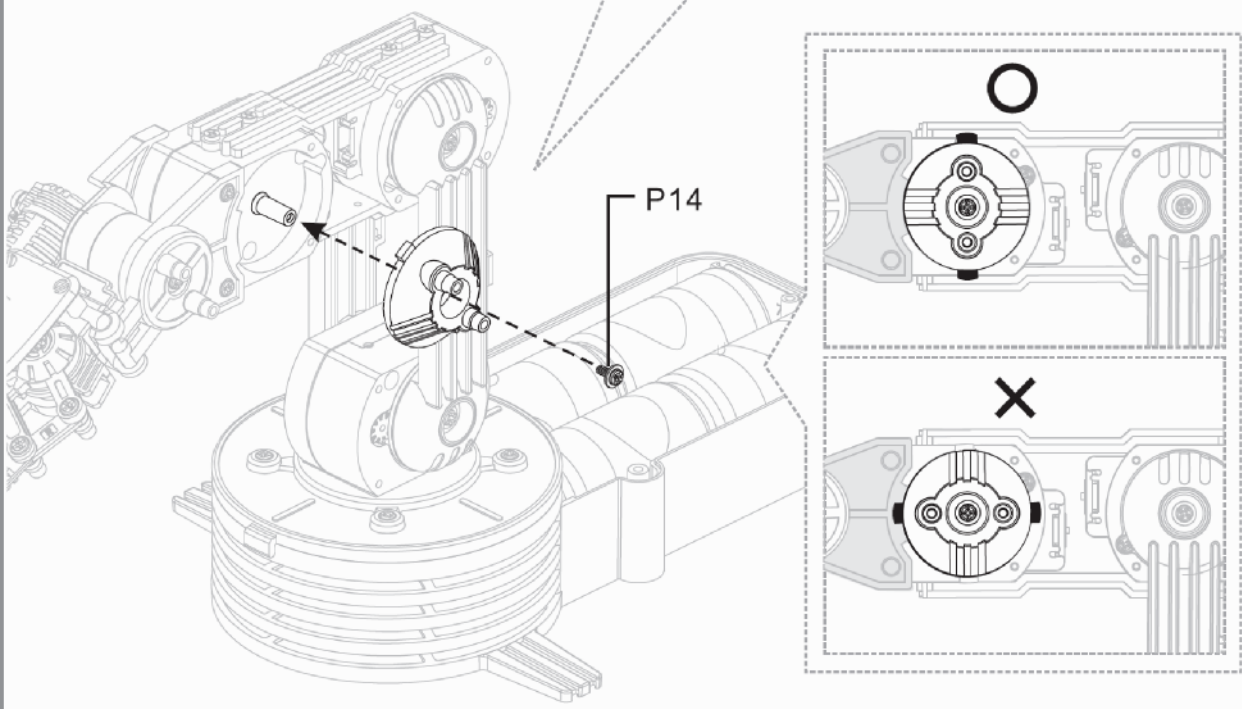
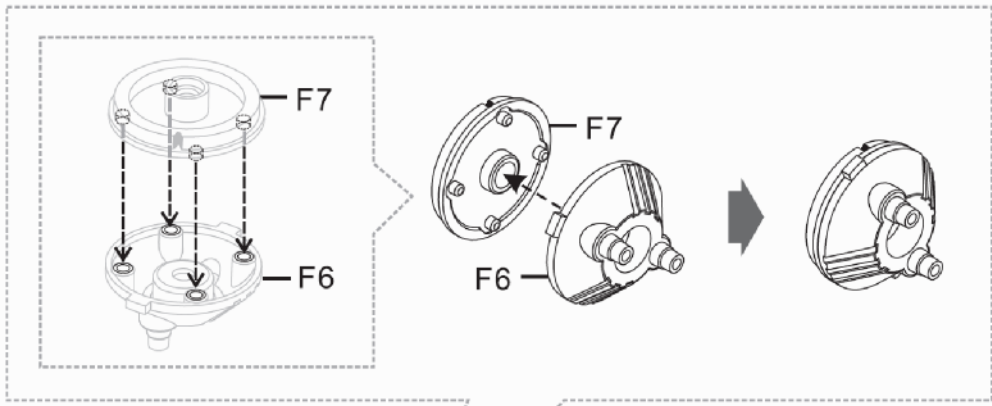


1

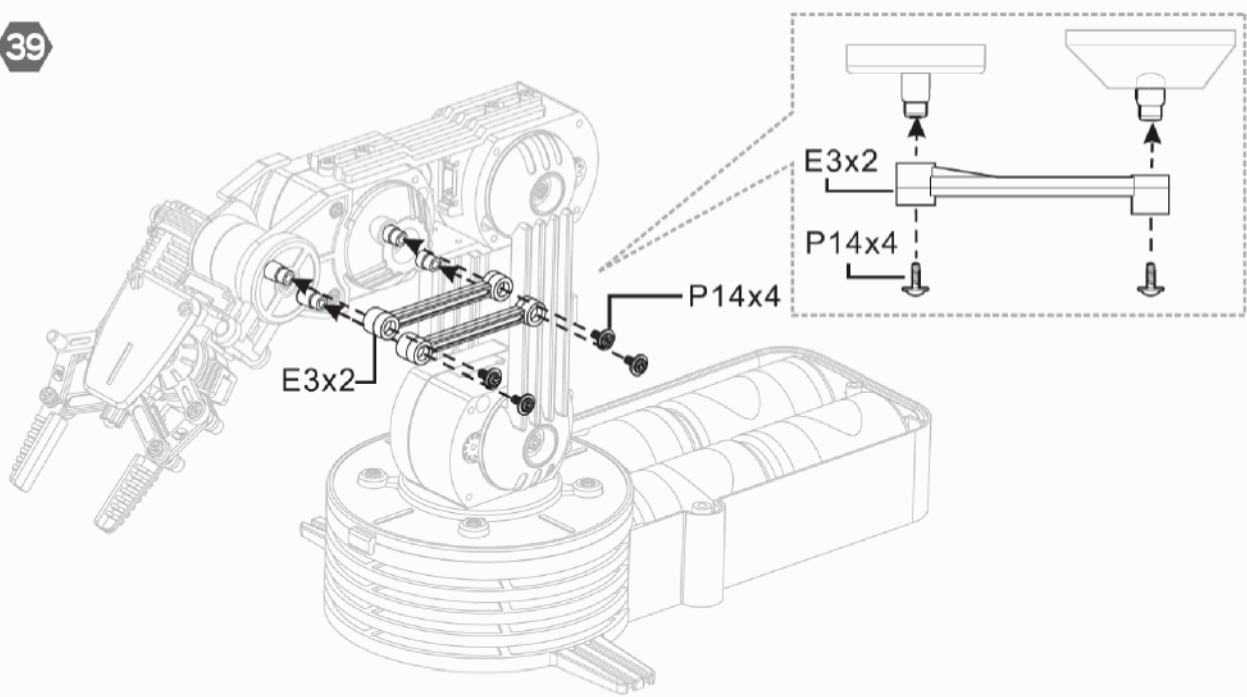
2

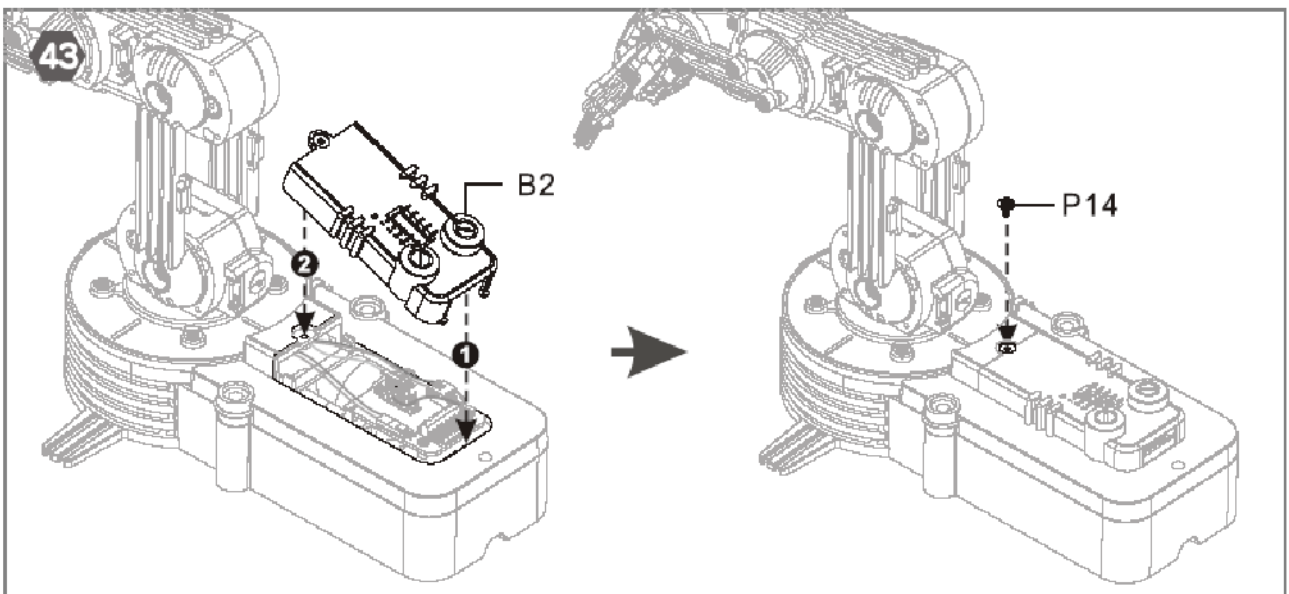
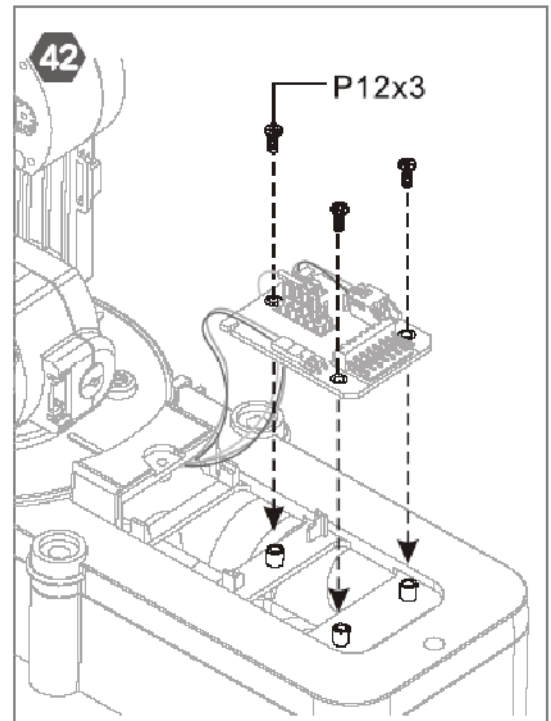
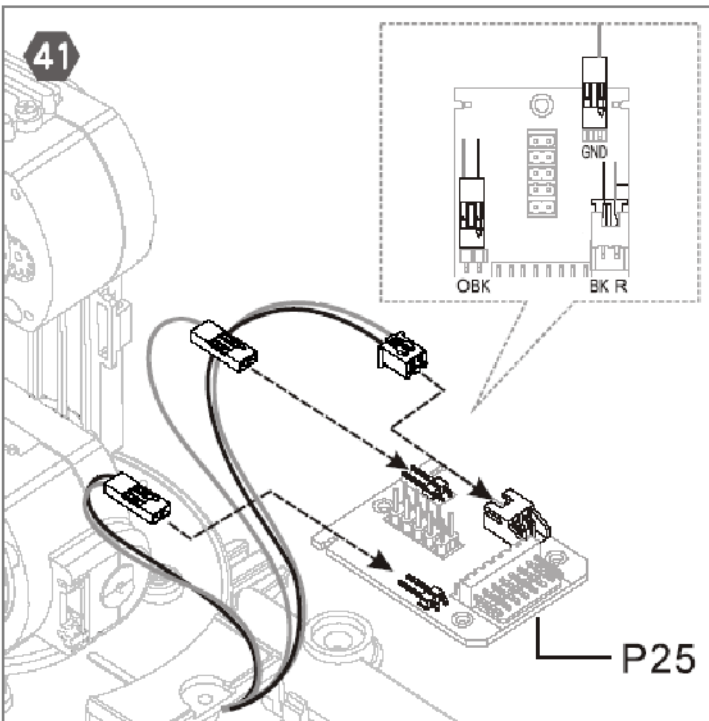
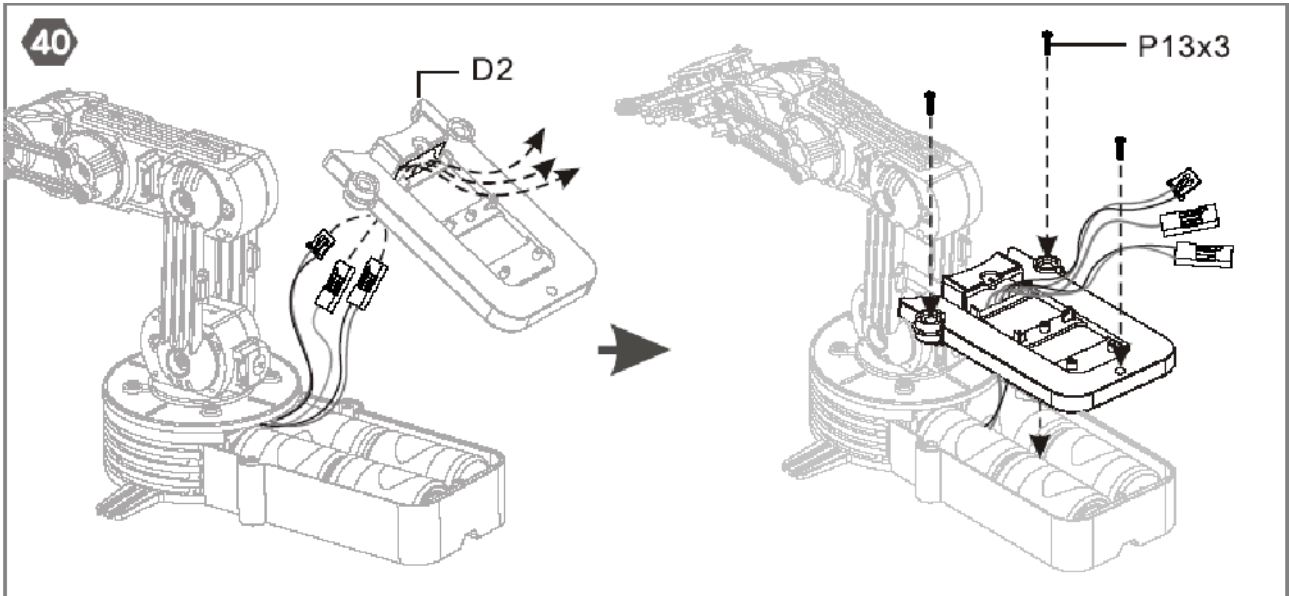


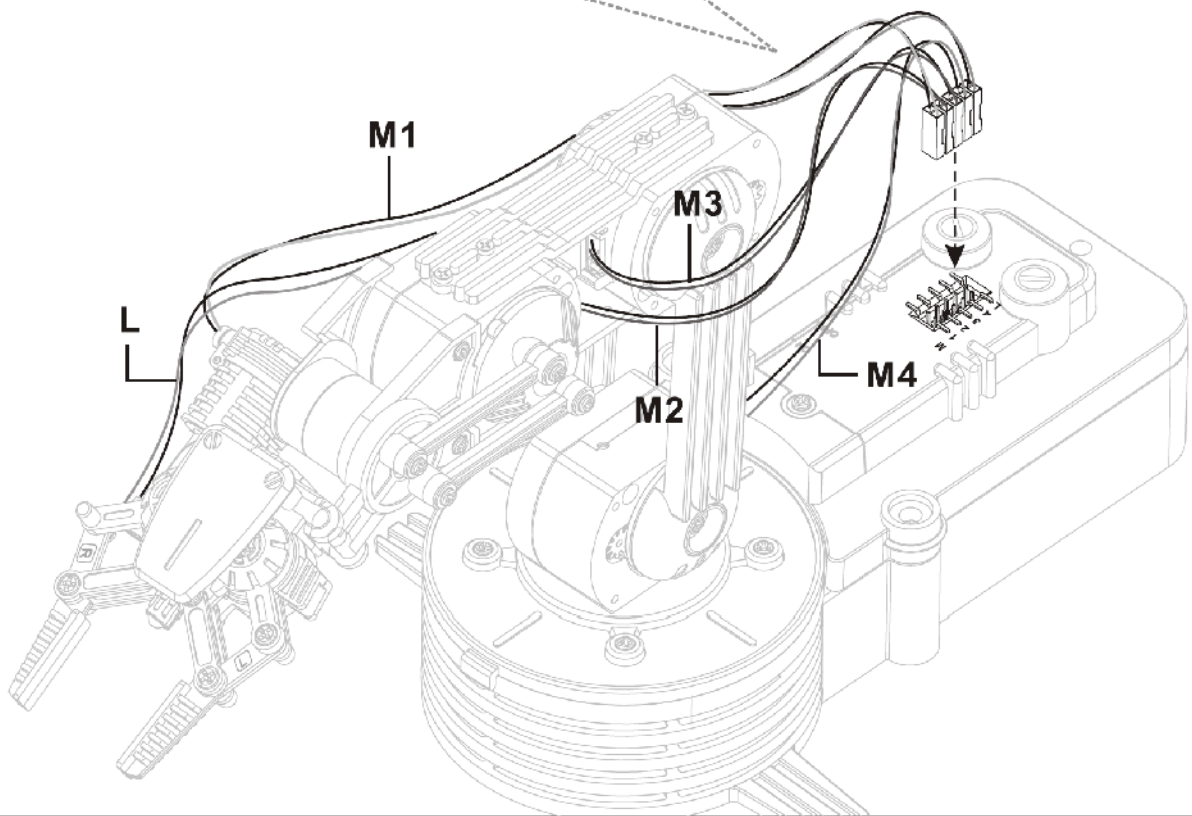
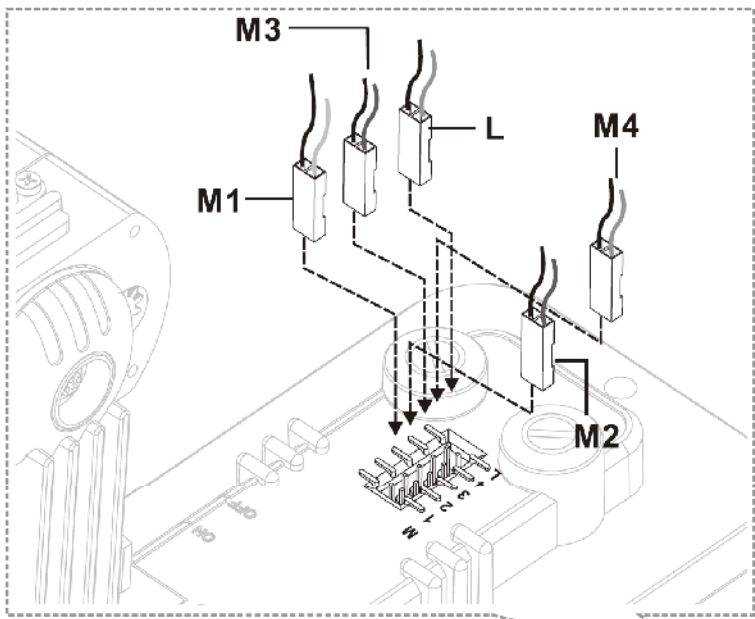
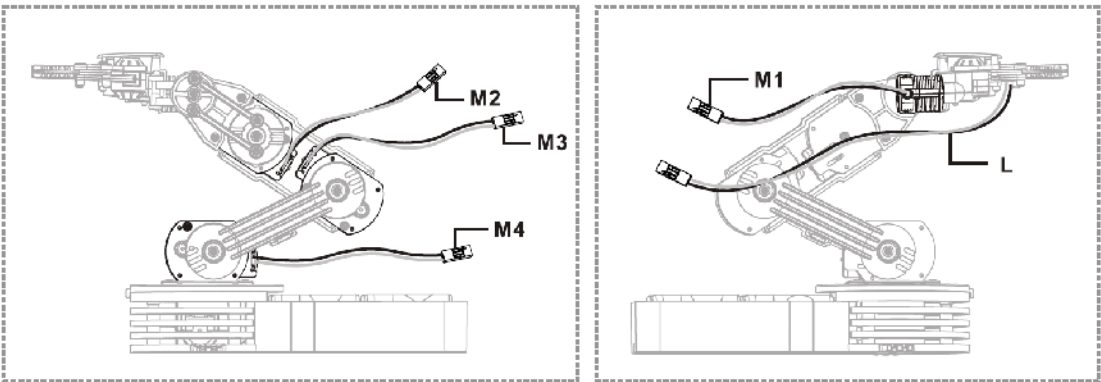
38

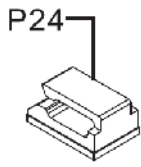


39

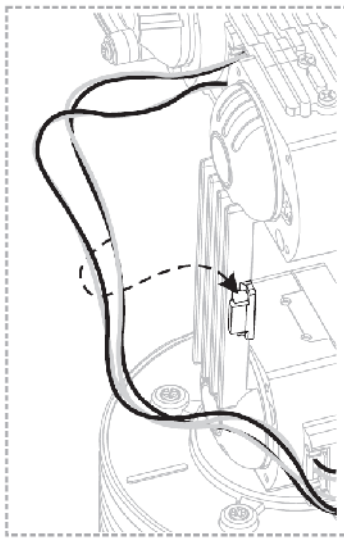
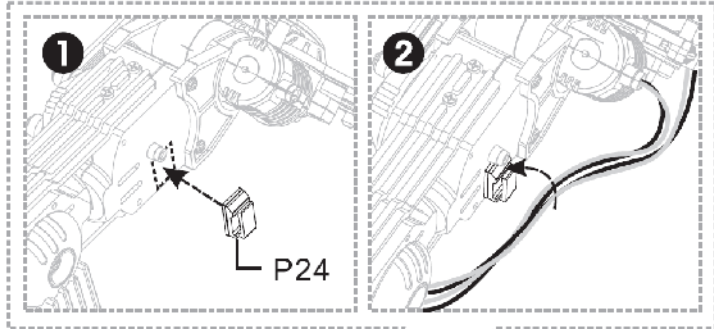
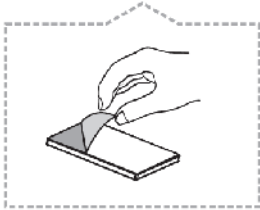






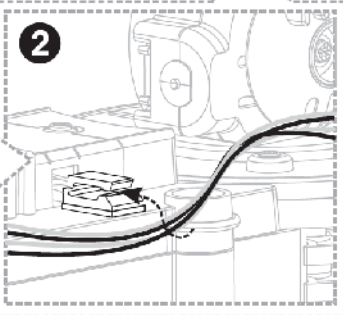
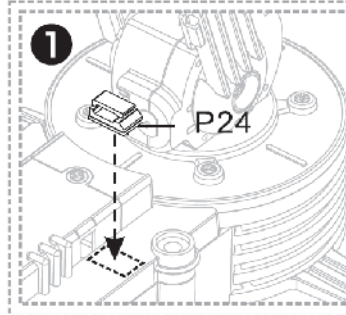
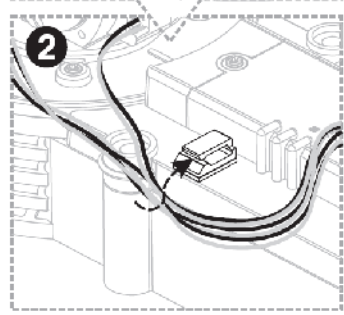
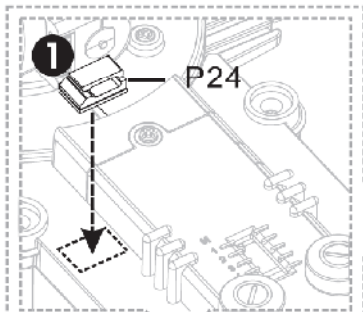
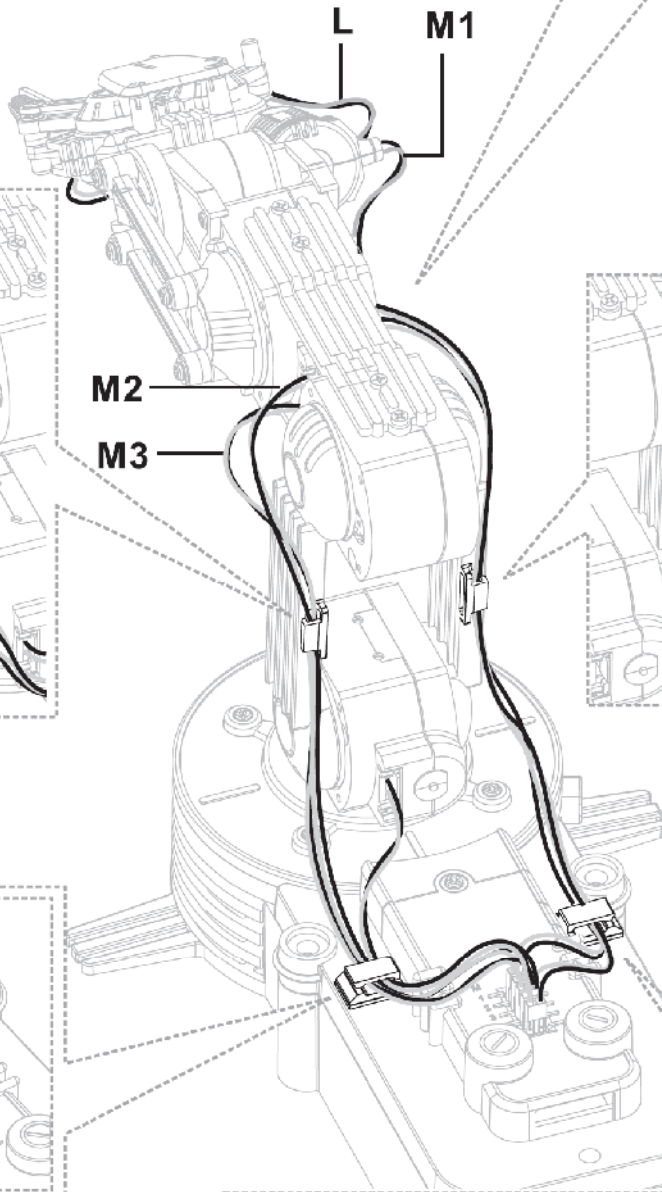
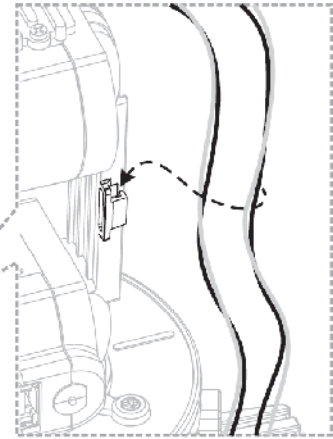


X3



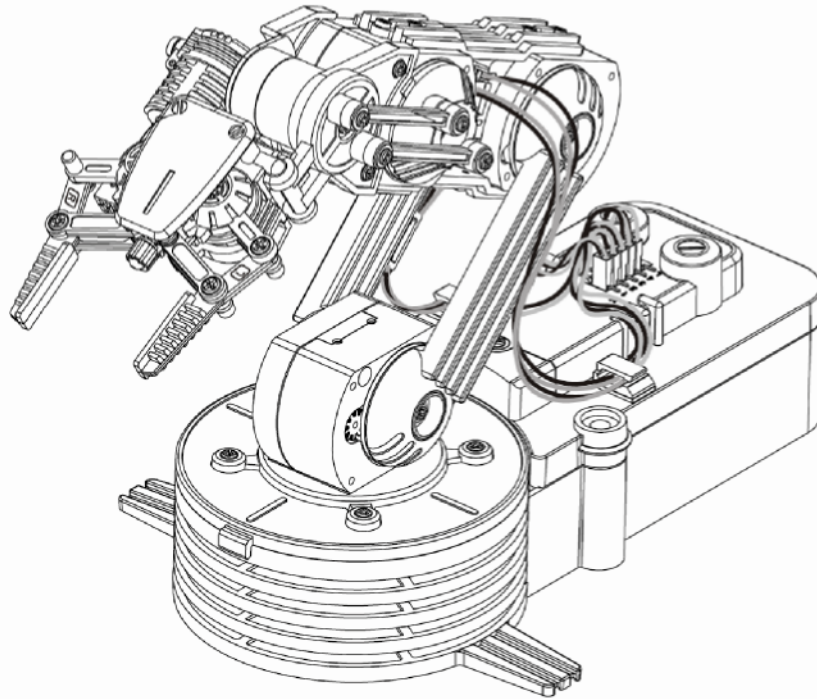
M2

M3



Finished Product – Afgewerkte arm – Bras terminé –
Brazo terminado – Vollendeter Arm

46



Remote Control – Afstandsbediening – Unité de contrôle
Unidad de control – Fernbedienung

1

