

**Drucktaster nicht beleuchtbar - Einbaudurchmesser 15,2 mm,
Schraubanschluss, 1 S, schwarz**
1.10.001.001/0104



Approbationen

| | |
|------|------------|
| ENEC | ENEC 25T85 |
|------|------------|

Allgemein

| | |
|--------------|--------------------|
| Blendenform | vorstehende Blende |
| Blendenfarbe | opak schwarz |
| Bundform | rund |

Einbaumaße

| | |
|-----------------|---------|
| Bunddurchmesser | 19 mm |
| Bauhöhe | 8,2 mm |
| Einbautiefe | 21,5 mm |
| Einbauöffnung | 15,2 mm |

Mechanischer Aufbau

| | |
|-------------------|------------------|
| Befestigung | Gewinding |
| Anschluss | Schraubanschluss |
| Kontaktsystem | Brückenkontakt |
| Kontaktfunktion | tastend |
| Kontaktbestückung | 1 S |
| Kontaktwerkstoff | Ag |
| Beleuchtung | nein |
| Lampenfassung | nein |

Mechanische Kennwerte

| | |
|-------------------------|--------|
| Betätigungskraft max. | 7,5 N |
| Betätigungsweg | 3 mm |
| Schaltweg Öffner | 1,2 mm |
| Schaltweg Schließer | 2,0 mm |
| Anschlagfestigkeit min. | 100 N |

Elektrische Kennwerte

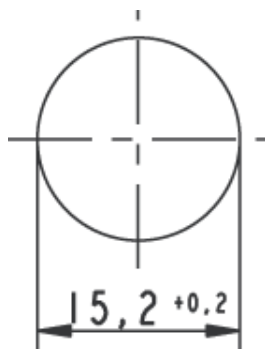
| | |
|--|--------|
| Schaltspannung AC max. | 250 V |
| Schaltstrom max. | 0,7 A |
| Durchgangswiderstand Neuzustand max. | 50 mΩ |
| Durchgangswiderstand nach Lebensdauer max. | 300 mΩ |

Sonstige Angaben

| | |
|---------------------------------|--------------------------------|
| Lebensdauer min. (Schaltzyklen) | 25.000 Zyklus |
| Schutzart frontseitig | IP40 (IP65 mit Dichtungskappe) |
| Arbeitstemperatur min. | -25 °C |

| | |
|-------------------------------------|---------------------------------------|
| Arbeitstemperatur max. | +85 °C |
| Lagertemperatur min. | -40 °C |
| Lagertemperatur max. | +90 °C |
| Umweltbeständigkeit | nach IEC 60068-2-14, -30, -33 und -78 |
| Gewicht | 7 g |
| Approbationen | ENEC T 85/55 |
| Flammklasse nach UL 94 | V 0 |
| Glühdrahtprüfung nach IEC 60695-2-1 | ja |

Einbauöffnung



Schraubanschluss

