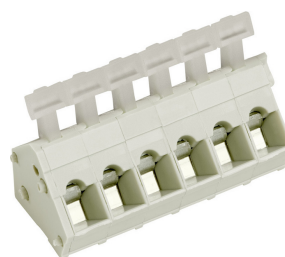


AK3001/..KD-5.0-KIESELGRAU








- 1- bis n-polig anreihbar
- Durch Ziehen Rastermaßerweiterung auf 5.08 mm

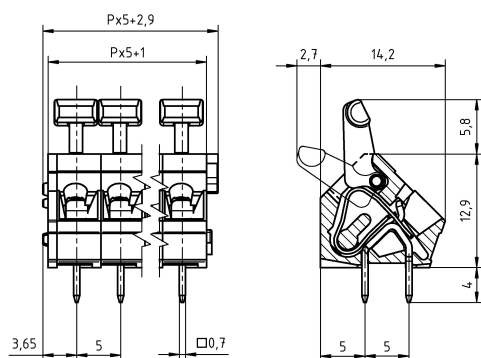
Technische Daten

Anschlussquerschnitte		Isolierstoff	
eindrätig (starr) min	0.08 mm ²	Material	PA 6.6
eindrätig (starr) max	2.5 mm ²	Brennbarkeitsklasse	UL 94 V-0
feindrätig (flexibel) min	0.14mm ²	Temperaturen	
feindrätig (flexibel) max	2.5 mm ²	Arbeitstemperatur	-30 °C - 105 °C
feindrätig (mit Aderendhülse) min	0.14 mm ²	Lagertemperatur	-40 °C - 105 °C
feindrätig (mit Aderendhülse) max	1.5 mm ²	Wellenlötverfahren	
Maße		Löttemperatur, empfohlen	265 °C
Absolierlänge	6.0 mm	Peaklötdauer, empfohlen	3-4 s
Bohrlochdurchmesser	1.1 mm	Reflowprozess	
Werkstoffe		Löttemperatur, empfohlen	-
Lötfahne	Kupferlegierung	Peaklötdauer, empfohlen	-
Käfigzugfeder	Edelstahl		

Farben

	KIESELGRAU, RAL 7032
	GRÜN, RAL 6018
	ORANGE, RAL 2011
	BLAU, RAL 5015
	HELLGRÜN, ähnlich RAL 6018

Farben nach RAL, Farbabweichungen sind produktionsbedingt. Sonderfarben sind möglich.



Bestelldaten (Rastermaß 5.0 mm)


Polzahl	Breite (mm)	Artikelbezeichnung	Artikelnummer	VPE
1	7.90	AK3001/1KD-5.0-KIESELGRAU	53001010001 G	250
2	12.90	AK3001/2KD-5.0-KIESELGRAU	53001020001 F	200
3	17.90	AK3001/3KD-5.0-KIESELGRAU	53001030001 F	200
4	22.90	AK3001/4KD-5.0-KIESELGRAU	53001040001 F	200
5	27.90	AK3001/5KD-5.0-KIESELGRAU	53001050001 E	100
6	32.90	AK3001/6KD-5.0-KIESELGRAU	53001060001 E	100
7	37.90	AK3001/7KD-5.0-KIESELGRAU	53001070001 E	100
8	42.90	AK3001/8KD-5.0-KIESELGRAU	53001080001 D	50
9	47.90	AK3001/9KD-5.0-KIESELGRAU	53001090001 D	50
10	52.90	AK3001/10KD-5.0-KIESELGRAU	53001100001 D	50
11	57.90	AK3001/11KD-5.0-KIESELGRAU	53001110001 D	50
12	62.90	AK3001/12KD-5.0-KIESELGRAU	53001120001 D	50
13	67.90	AK3001/13KD-5.0-KIESELGRAU	53001130001 D	50
14	72.90	AK3001/14KD-5.0-KIESELGRAU	53001140001 D	50
15	77.90	AK3001/15KD-5.0-KIESELGRAU	53001150001 D	50
16	82.90	AK3001/16KD-5.0-KIESELGRAU	53001160001 D	50
17	87.90	AK3001/17KD-5.0-KIESELGRAU	53001170001 D	50
18	92.90	AK3001/18KD-5.0-KIESELGRAU	53001180001 D	50
19	97.90	AK3001/19KD-5.0-KIESELGRAU	53001190001 D	50
20	102.90	AK3001/20KD-5.0-KIESELGRAU	53001200001 D	50
21	107.90	AK3001/21KD-5.0-KIESELGRAU	53001210001 D	50
22	112.90	AK3001/22KD-5.0-KIESELGRAU	53001220001 D	50
23	117.90	AK3001/23KD-5.0-KIESELGRAU	53001230001 D	50
24	122.90	AK3001/24KD-5.0-KIESELGRAU	53001240001 D	50

Zubehör

Abbildung	Bezeichnung	Artikelnummer
	Brücke, 2 polig, isoliert, BRI/2-5.0/5.08-LICHTGRAU	Art.-Nr. 50000000006
	Brücke, 3-polig, isoliert, BRI/3-5.0/5.08-LICHTGRAU	Art.-Nr. 50000000007
	Brücke, 2-polig, BR/2-5.0/5.08-L7.0	Art.-Nr. 50000000008

Details, sowie allgemeines Zubehör s. Katalog S. 282 ff. Serviceleistungen siehe Katalog S. 12/13.

Zulassungsdaten

UseGroup						
	B	C	D			
Nennspannung	300 V	-	300 V	250 V		
Nennstrom	15 A	-	10 A	24 A		
Nennleitergröße					min	max
	- starr	AWG 28-14	-	AWG 28-14	0.5 mm ²	2.5 mm ²
- flexibel	AWG 28-14	-	AWG 28-14	0.5 mm ²	2.5 mm ²	
Prüfspannung	1.60 kV	-	1.60 kV	2.0 kV		